



제52호

# 同窓會報

특집 : 동·창·회·관·건·립·추·진·소·식



공주대학교 동창회

# 동창회관 건립의 닦을

지난 9월 20일(토) 유성 스파피아  
가운데 성황리에 개최된

공주대학교 총동창회관 건립추진  
시: 2003. 9. 20(토) 16:30 장소: 스파피아



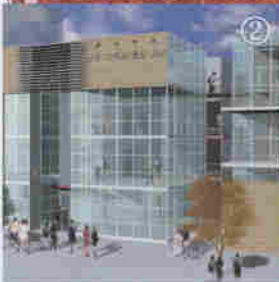
①

## ■ 회관의 규모 및 활용방안

- 규모
  - 대 지 : 250~300평
  - 건 평 : 500평(100평/층 × 5층)
- 활용방안
  - 1~4층 : 임대
  - 5 층 : 동창회 사무실 및 회의실
- 회관마련 방법
  - 대지구입 후 회관신축
  - 기존건물 구입 후 리모델링

## ■ 기금모금 목표액 및 1구좌

- 목표액 : 15~20억원
- 1구좌 : 100,000원



②



③



④



- ① 조봉순 동문(최고경영자과정 4기) 1억원의 기금을 이준우 위원장에게 전달하는 모습
- ② 동창회관 조감도
- ③ 조봉순 동문에게 감사패를 전달하는 김승동 회장
- ④ 전석에서 퇴임의 동문님들도 다수 참석하여 자리를 빛내 주었다
- ⑤ 이준우 위원장이 정건성 동문에게 실무추진위원 위촉장을 전달하는 모습

# 올리다

호텔에서 300여명의 회관건립 추진위원들이 참석한 추진위원회의 이모저모를 사진에 담았다.

## ■ 기금 및 재산관리 절차

- 동창회에서 기금 모금 후 법인체인 동창회장학재단에 기탁하여 관리한다.
- 공익법인관리·운영 규정에 따라 기금사용에 대한 주무관청의 승인을 받아 집행한다.
- 건물 마련 후 기본재산으로 법원에 등기한다.

## ■ 기탁자에 대한 예우

- 동관에 기탁자 이름을 새겨 회관내에 부착하여 영구 보존한다
- 기념품을 제작하여 회관 개관식 때 제공한다.

## ■ 권한 위임

- 회관건축 과정에서의 주요 결정사항은 회관건축실무추진 위원회와 총동창회 고문단에게 위임한다.

- ⑥ 실무추진팀들이 인사하는 모습
- ⑦ 박승탁고문(前총장교육감)이 참석한 총 문들에게 호소하는 모습
- ⑧ 전국 각지에서 참석한 추진위원들을 소개하는 모습
- ⑨ 참석된 동문들이 고개를 푹하게 부르는 모습
- ⑩ 1여명을 기탁한 조영순 동문과 동창회 고문단이 함께한 모습





## 또 하나의 디딤돌을 놓으며

반 백 년을 넘긴  
우리 모교의 발전을 지켜보면서,  
한편으로는  
모교 발전의 든든한 울타리가 되고  
32,000여 동문들의 화합과 발전에 초석이 되는  
보금자리 없음을 아쉬워했었습니다.

이런 기대와 요청으로 동창회관 건립은  
2003년 총회에서 동창회 사업으로 채택되었고,  
건립추진위원회가 발족되어  
그 크고 막중한 책임을 제가 맡게 되었습니다.

어려운 일이라고 생각합니다.  
그러나 동창회관 건립을 추진하기 위하여 지부를 순회방문하면서  
우리들의 꿈이요 뜻이며, 모교사랑의 상징인  
동창회관건립에 대한 무한한 기대와 믿음을 갖게 되었습니다.

열심히 노력 하겠습니다.  
모교와 동문들로부터 받은 사랑과 보살핌에 대한 보답으로...  
모쪼록 흔쾌히 참여해 주시고 부족하면 질책도 아끼지 말아 주십시오.

공주대학교총동창회관건립추진위원회  
위원장 이 춘 우



## 공주대학교 동창회보 통권 52호

### 목 차

- 04 동창회관건립소식 동창회관 건립추진위원회 개최
- 05 회관건립추진배경·추진경과
- 06 동창회관건립기금 납부방법
- 06 조봉순 동문 1억원 기탁
- 07 기금 모금소식
- 11 동창회관건립추진위원 명단
- 20 동창회관건립에 바란다
- 22 동창회관건립기금 기탁자 명단
- 24 동창회소식 조남영 前서천지부장에게 감사패 전달
- 24 졸업30주년기념 모교방문행사 안내
- 25 동문동정 백인연동문 한국화전
- 25 김기장동문 초대전시회
- 26 모교소식 2002학년도 후기 학위수여식
- 26 김용철·노일환 교수 정년퇴임
- 26 이명복 교수 별세
- 27 2003년도 지방대학육성사업우수대학 선정
- 27 2003년도 하계 자격연수 종료
- 28 동문기고 교장자격연수를 마치고
- 29 승진영전동문명단
- 32 정년퇴임동문명단
- 32 이사회비납부 현황
- 34 바이칼호 여행기

발행 / 2003. 10. 3.  
 발행인 / 김승동  
 발행처 / 공주대학교동창경회(314-70), 충남 공주시 신관동 182  
 전화 / 041-850-8762 · 041-855-2159  
 팩스 / 041-856-7724  
 홈페이지 / <http://dong.hongju.ac.kr>  
 인쇄 / 공주중앙인쇄사. (041-855-5856)

동창회보는 년 4회 발행되며,  
 다음 호는 2003년 12월에 발행됩니다.

표지사진 : 동창회관 조감도



04



08



24



34



36

## 동창회관건립 추진위원회 개최

- 전국에서 200여명의 추진위원이 참석 -

지난 9월 20일(토) 오후 4시 30분 대전시 유성구에 자리잡은 스파피아호텔에서 동창회관 건립추진위원회가 성대히 개최되었다. 이날 행사는 전국 각지부로부터 200여명의 추진위원들이 참석하여 동창회관 건립을 위한 거대한 출범식을 가졌다.

이날 위원회는 먼저 전국 각지에서 참석한 추진위원들의 소개에 이어 개회사, 국민의례, 회장인사, 추진위원장 인사, 경과보고, 안전토의, 교가제창 순으로 진행되었다.

김승동 회장은 인사말을 통해 모든 동문 활동의 중심점이 될 동창회관 건립을 위해 전국 각지에서 참여해준 동문들에게 고마움을 전하면서 모든 동문의 정성이 담긴 동창회관이 건립될 수 있도록 적극적인 참여를 부탁하였다.

이어 지난 4월 27일 동창회 이사회에서 동창회관건립추진위원장으로 선출된 이춘우 동문은 회관건립추진현황을 상세히 설명하고, 반세기 넘는 유구한 역사를 지켜오면서 모교발전의 든든한 울타리가 되고 동문들의 화합과 발전을 위해 진력해 온 동문들의 노고를 치하하고 앞으로도 변함없는 관심과 협조를 부탁하였다. 또한 동창회 설립 55주년이 되는 2004년 하반기에 동창회관을 마련하기 위해 모든 동문들의 역량을 극대화시켜 나가자고 호소하였다. 특히 이 자리에서 이춘우 위원장은 정년퇴임을 하면서 기꺼이 1,000만원의 기금을 보내준 이기태(16회, 생물) 동문의 모교사랑 정신과 재직 동문 모두가 1구좌(100,000원) 이상씩 기금을 납부해 준 공주대부설중·고등학교 김현일 교장 외 교직원 일동에게 뜨거운 감사를 드린다고 이같은 불꽃이 전국적으로 퍼져나가길 소망하였다.



▲ 김승동 회장의 인사 모습



▲ 이춘우 추진위원장의 인사 모습



## 동창회관건립 추진배경 · 추진경과

### □ 추진배경

- 동창회 위상 제고와 모교발전에 적극적으로 기여
- 현 동창회사무실 부지에 새로운 학생회관이 신축될 예정  
⇒ 2004년 말에는 현 사무실을 비워야 함(20여년간 여섯 차례 옮김)
- 동문들의 사랑방 역할을 할 동창회관건립에 대한 동문들의 여망이 지대함
- 2002년 21회동문 졸업30주년기념 모교방문행사시 총동창회관 건립기금으로 2,200만원 기탁

### □ 추진경과

- 이사회에서 총동창회관 건립을 결의 : 4. 27
- 이사회에서 이춘우 前동창회장을 추진위원장으로 선출 : 4. 27
- 지부순방(1차, 24개 지부) : 6. 30 ~ 7. 18
- 각 부설과정동창회 순방 : 8. 4 ~ 8. 14
- 각 학과별동창회에서 설명 :  
8. 5(영어교육과), 8. 9(수학교육과), 8. 11(특수교육과), 8. 15(음악교육과), 8. 16(교육학과)
- 실무추진위원회 개최: 8. 20
- 추진위원 위촉 : 8. 20 ~ 9. 15
- 실무팀장회의 개최: 8. 25 ~ 9. 19(총 12회 개최)
- 동창회관건립추진위원회 개최 : 9월 20일

### □ 향후추진사업

- 동창회관건립기금 조성활동 전개 :  
2003. 10 ~ 2004. 12
- 홍보활동: 2003. 10 ~ 2004. 10
- 이벤트 행사 개최 :  
2003년 하반기, 2004년 전반기
- 동창회관 건립부지 확보 :  
2003. 12 ~ 2004. 3
- 동창회관 신축 설계 : 2004년 3월 ~ 8월
- 동창회관 건립 : 2004년 10월 이후



▲ 9월 20일 추진위원회에서 경과를 보고하는 이명기 실무추진 부위원장

## 동창회관건립기금 납부방법

**동창회관 우리 힘으로!!!  
모든 동문이 1구좌 이상 참여합시다**

### □ 납부방법

- 현금기탁이나 약정후 일괄 또는 분납도 가능합니다.
- 각 지부에서는 지부장을 통해 일괄 납부해 주시기 바랍니다.

### □ 영수증

- 현금 입금후 1차로 영수증을 개인별로 발송해 드립니다.
- 매년 11월 30일 2차로 연말소득공제용영수증을 개인별로 발송해 드립니다.

### □ 회관건립기금 입금구좌

- 농협중앙회 : 450 - 01 - 006361 (재단법인 동창회)
- 우 체 국 : 312314 - 01 - 005249 (재단법인 동창회)

## 조봉순 동문 1억원 기탁

공주보광유치원이사장인 조봉순 동문(최고경영자과정, 4기)이 9월 20일 개최된 추진위원회에서 회관건립기금 1억원을 쾌척하였다. 조 동문은 평소 교육에 남다른 관심과 노력을 기울여오고 있으며 공주지역사회에서 여러 봉사 단체의 회장을 맡아 지역사회 발전을 위해 헌신해 오고 있다. 이날 조봉순 동문의 뜨거운 협조가 회관건립의 초석이 될 것으로 확신하며 거금을 흔쾌히 기탁해 준 조동문께 진심으로 감사 드린다.



▲ 조봉순 동문이 1억원을 기탁하는 모습



## 기금 모금 소식

### ■ 전국 24개지부 순방

동창회관 건립 추진위원회에서는 지난 6월 30일부터 7월 18일까지 전국의 24개 지부를 순방하면서 건립의 필요성과 지부의 협조를 당부하였다. 그런가하면 8월 4일부터 14일까지는 각 부설과정 동창회를 방문하였고, 하계방학 중에 열린 각 학과별 동창회에도 참석하여 홍보를 하였다. 전국지부순방에는 김승동 동창회장, 이춘우 위원장, 이명기 부위원장, 강용구 부회장, 김영유 사무총장이 연이어 수고하였다.

각 지부 순방에서 제기된 기대와 바램들은 본 회보 "동창회관 건립에 바란다"(20, 21면)라는 별도의 난으로 수록하였다. 여러 가지 좋은 의견들이 속출하였고, 순방했던 위원들의 공통적인 감회는 애정과 공감대, 그리고 끈끈한 동문사랑이었다. 아마도 이런 애정과 기대는 우리의 계획이 결코 꿈만은 아니고, 기필코 기대 이상의 성과를 이룰 것으로 기대된다.

### ■ 21회 동문들이 2,200만원 기탁

21회 동문들은 지난 2002년 11월 3일 개최된 졸업 30주년 기념 모교방문행사(추진위원장 강용구)에 총 219명 졸업생 중 105명이 참여하는 상황을 이루었다. 이 날 모임에는 모교의 은사님들을 초청, 훈훈한 정을 나누었고, 동창회관 건립기금으로 2,200만원을 김승동 총동창회장에게 기탁하였다. 이로써 동창회관 건립추진의 불씨가 당겨졌다. 그 디딤돌을 놓은 21회 동문들에게 다시 한번 감사를 드린다.

### ■ 동창회 고문님들 적극적으로 참여

회관 건립을 위해 동창회 역대 회장을 역임한 고문님들이 앞장을 섰다. 6대 동창회장과 충남도교육감을 역임한 백승탁 고문(8회, 국어)이 1,000만원을 기탁하였으며, 5대 동창회장을 역임한 이화영(1회, 수학)고문, 12대 회장을 역임한 신대현(7회, 화학)고문께서도 각각 100만원을 기탁해 주었다. 고문님들의 적극적인 참여와 관심이 기폭제가 될 것으로 기대된다.



▲ 21회 동문 모교방문 행사(2002. 11. 3)



▲ 9월 20일 추진위원회에 참석한 백승탁·신대현 고문과 오재직 前모교총장 및 정필복 동문님

## ■ 이기태 동문 1,000만원 기탁

지난 8월말 속초상고 교장으로 정년퇴임한 이기태(16회, 생물)동문이 회관건립기금으로 1,000만원을 기탁하였다.

이기태 동문은 비록 모교에서 멀리 떨어진 강원도에서 일평생 교직에 몸담아 왔지만, 학창시절 꿈을 키웠던 모교에 대한 아련한 기억을 언제나 간직하면서 지내왔노라며 기꺼이 거금을 기탁해 주었다. 이 동문의 동문사랑에 감사를 드린다.



▲ 김승동 회장이 이기태 동문에게 감사패를 전달하는 모습

## ■ 퇴임동문님들도 적극적으로 참여

교육현장에서 정년을 마치신 동문님들도 회관건립사업에 적극적으로 참여하고 있다. 9월 20일 추진위원회에도 많은 퇴임동문님들이 참석하여 자리를 빛내주었으며 장광순 동문(12, 화학)이 100만원, 김창신 동문이 100만원, 안태영 동문(11, 국어)이 50만원을 기탁하였다.

## ■ 한마음 보여준 공주사대부설중·고 동문 630만원 기탁

역시 사대 부설중·고 재직 동문들이 모교에 대한 애정을 유감 없이 보여주었다. 김현일 교

장을 중심으로 전 동문 교직원들이 한분도 빠짐없이 1구좌 이상의 기금을 모금하여 총 630만원을 기탁하였다. 총동창회관 건립 추진이 가시화되면서 열린 상임이사회에 참석했던 김현일 교장이 귀교하여, 동창회관 건립추진계획을 전하자 자연스럽게 전 동문이 합의하여 이러한 쾌거를 이루게 되었다고한다. 김현일 교장(지리 15)은 '당연한 일이라고 생각되기도 하겠지만, 흔쾌히 기금을 내어준 선후배 동문들의 모교에 대한 애정에 다시 한번 놀랐다'며 이러한 움직임이 확산되기를 기대한다고 하였다.

## 부설고등학교

- ▶ 500,000원 김현일(15, 지리)
- ▶ 200,000원 김동식(23, 불어) 권영한(28, 국어)
- ▶ 100,000원 최규학(27, 지리) 최지석(28, 체육) 권성순(29, 독어) 원유식(30, 영어) 조진영(30, 일사) 홍순상(30, 수학) 이정일(31, 국어) 안경철(31, 불어) 고문태(31, 일사) 노희삼(31, 물리) 신현숙(31, 미술) 박선희(32, 국어) 이은모(32, 국어) 강병갑(32, 체육) 유승광(33, 역사) 김동현(33, 수학) 손경준(34, 영어) 김부병(34, 상업) 김정민(34, 생물) 안인찬(34, 음악) 김영희(35, 중어) 이재국(35, 화학)



▲ 김현일 공주사대부설중·고 교장이 이춘우 위원장에게 기금을 전달하는 모습

류미자(36, 영어) 정기숙(36, 지리)  
 추연홍(36, 윤리) 이기수(36, 수학)  
 송귀원(36, 수학) 류순복(36, 무용)  
 정영철(37, 수학) 윤석봉(37, 지학)  
 황용하(38, 국어) 최재능(38, 수학)  
 박영태(39, 국어) 박운용(39, 영어)  
 최병준(41, 영어) 김국희(41, 한문)  
 홍상미(49, 환경)

### 부설중학교

- ▶ 200,000원 조병택(23, 수학)
- ▶ 100,000원 유승종(28, 역사) 정기홍(28, 수학)  
 임채영(30, 미술) 이상원(32, 영어)  
 신영각(33, 화학) 노인화(33, 음악)  
 유명숙(33, 영어) 신진범(33, 생물)  
 이현욱(33, 지리) 윤여택(34, 체육)  
 송현숙(34, 가정) 오동상(36, 국어)  
 김준기(36, 수학) 이은실(37, 국어)  
 임선영(50, 도서)

### 장기중학교 동문 200만원 기탁

공주사대 부설중·고의 전 동문 참여는 공주 시내 인근 학교로 파급되어 장기중학교(교장 지희순)에 재직하는 동문들도 기금 모금에 모두 참여하여 가속도를 붙게 하고 있다.

- ▶ 1,000,000원 지희순(21, 영어)
- ▶ 200,000원 정경원(23, 역사)
- ▶ 100,000원 최재석(25, 수학) 김주남(25, 물리)  
 최용자(29, 영어) 이광희(32, 수학)  
 안정윤(37, 미술) 이남숙(38, 영어)  
 육정란(40, 윤리) 강로사(43, 음악)

### 모교재직동문 8,300만원 기탁

공주대학교 재직동문모임인 대용상조회(김용복 회장)에서는 동창회관 건립에 앞장을 서기

로 하고, 우선 35명의 동문들이 총 8,400만원의 기금을 기탁, 혹은 약정하여 주었다. 특히 총동창회장인 김승동 교수와 동창회관건립추진위원장인 이춘우 교수는 각각 1,000만원씩 기탁하였다. 또한 모교의 3대 총장을 역임하고 충남발전연구원장으로 재직하고 있는 오제직동문(13회, 화학)도 1,000만원을 기꺼이 기탁하였다. 모교 재직 동문들이 기탁한 기금 현황은 다음과 같다.

- ▶ 10,000,000원 이춘우(11, 물리) 김승동(13, 수학)  
 오제직(13, 화학)
- ▶ 5,000,000원 이명기(18, 교육)
- ▶ 3,000,000원 김용복(10, 물리) 김용철(11, 생물)  
 김문원(22, 물리) 서만철(28, 지구)
- ▶ 2,000,000원 김진규(18, 국어) 임규진(19, 교육)  
 강용구(21, 영어) 육근철(21, 물리)  
 이해준(23, 역사) 윤용혁(23, 역사)  
 김영유(25, 물리) 조삼래(25, 생물)  
 김준태(32, 물리)
- ▶ 1,000,000원 강현규(12, 국어) 김성수(23, 국어)  
 이덕호(23, 수학) 노영순(23, 수학)  
 임병빈(25, 영어) 이일주(25, 영어)  
 최성길(26, 지리) 류지욱(26, 물리)  
 최기영(26, 화학) 최기성(27, 미술)  
 김응환(27, 수학) 신흥렬(27, 지구)  
 황호영(27, 체육) 류해일(28, 화학)  
 서광수(30, 지구) 박달원(31, 수학)  
 최호규(32, 상업) 김현섭(32, 생물)  
 서명석(33, 지구)

### 공주교대 재직동문들도 참여

이와 함께 공주교대 재직 동문들도 140만원의 기금을 납부해 주었다.

- ▶ 200,000원 유병학(14, 국어) 강지형(21, 수학)  
 이창주(21, 수학) 이양희(26, 수학)  
 박홍순(27, 미술) 백인현(28, 미술)  
 한승희(29, 교육)



### ■ 충무교육원 동문들 100% 참여

충남 아산시 충무교육원(원장:곽무용 동문)에 근무하는 15명의 전 동문이 1구좌 이상씩 기탁하였다.

- ▶ 200,000원 심재창(30, 수학)
- ▶ 100,000원 곽무용(18, 일사) 조동호(19, 체육)  
조영운(30, 지구) 임만석(30, 영어)  
노재거(31, 일사) 가경신(32, 국어)  
신경희(35, 교육) 이정순(36, 윤리)  
이재영(32, 교육) 최재용(34, 일사)  
조국행(34, 수학) 김미애(34, 가정)  
임진환(36, 음악) 임광섭(36, 역사)

### ■ 영어교육과 동창회에서도 적극참여

영어교육과 동창회(회장 김길환 : 17회, 온양고 교장)에서는 매 학기초에 승진·영전한 학과 동문들에게 환영의 자리를 마련하여 축하하는 모임을 지속적으로 개최해오고 있다.

지난 9월 27일(토) 개최된 2학기 승진·영전 동문들의 환영축하 모임에서 동창회관건립에 대한 강용구 총동창회 상임부회장의 설명을 들은 동문들은 기금 모금 활동을 영어교육과 동창회 차원에서 적극적으로 추진하기로 결의하고 참석한 동문들이 즉석에서 920만원을 약정하였다. 이날 약정 현황은 다음과 같다.

- ▶ 1,000,000원 김길환(17, 온양고 교장)  
김태호(19, 병천고 교사)  
안병욱(20, 당진중 교장)  
백복균(24, 보령중 교감)  
김영수(26, 광천중 교감)  
구자일(26, 목천고 교사)  
김용환(28, 고북중 교장)  
송해성(31, 부여여고 교사)  
오석진(31, 대전동부교육청 장학사)
- ▶ 100,000원 윤형진(24, 부여여자고등학교 교사)  
김돈명(29, 태안교육청 장학사)

### ■ 경영행정대학원 동문들도 참여 : 240만원 기탁

경영행정대학원(경영학전공)5기로 졸업한 동문들도 함께 참여하기로 결의하고 240만원을 기탁하였다. 5기 동문들의 이같은 따뜻한 정성은 원우회장을 맡고 있는 김석철 동문(현 공주대 예비군연대장)의 적극적인 협조로 이루어졌음에 감사를 드린다.

- ▶ 500,000원 김석철(5기)
- ▶ 200,000원 박영국 이상윤 강희정  
황성기 조찬연 진옥장
- ▶ 100,000원 임은정 이종우 유재홍  
박서용 박개천 김승일  
김경옥

### ■ 최고경영자과정·최고지도자과정도 아낌없는 협조를 약속

동창회관 건립에는 최고경영자 과정 및 최고지도자 과정, 최고농업경영자 과정의 동문들도 적극적인 협조를 약속하고 있다. 추진위원회에서는 이들 과정의 임원들을 추진위원으로 위촉하였으며, 이미 이들 동문들도 기금 마련에 적극적으로 앞장서고 있다. 대학 졸업 동문을 능가하는 애정과 열의에 감탄, 그리고 감사할 따름이다.



▲ 최고경영자과정(부여지구) 임원진과의 간담회 모습

# 동창회관건립추진위원 명단

## 본 부

**고 문** : 김기평(1, 국어) 권양원(1, 국어) 이화영(1, 수학) 권영준(4, 물상) 안창로(4, 국어) 백승탁(8, 국어)  
 신대현(7, 화학) 김종수(7, 생물) 이화영(8, 국어) 김승동(13, 수학) 오제직(13, 화학) 최석원(22, 지구)  
 심대평 김종필 이진 이연택 류심현 정몽준 오장섭 조부영 윤정중

**추진위원장** : 이춘우(11, 물리)

**실무추진부위원장** : 이명기(18, 교육)

### <조직관리팀>

- 팀 장 : 김진규(18, 국어)
- 팀 원 : 정건상(19, 생물) 강병륜(21, 국어) 김문원(22, 물리) 김성수(23, 국어) 정춘희(24, 영어) 홍재호(24, 교육)  
 김종현(24, 지학) 최석남(24, 화학) 임병빈(25, 영어) 정환영(30, 지리)

### <사업추진팀>

- 팀 장 : 강용구(21, 영어)
- 팀 원 : 김현일(15, 지리) 최종욱(22, 영어) 윤용혁(23, 역사) 류호상(24, 불어) 김종인(25, 체육) 이동우(26, 지학)  
 최성길(26, 지리) 최기성(27, 미술) 황호형(27, 체육) 양종국(28, 역사) 서광수(30, 지학) 최호규(32, 상업)  
 윤영상(모교교수) 신동일(모교교수) 채수천(모교교수)

### <홍보팀>

- 팀 장 : 이해준(23, 역사)
- 팀 원 : 서요원(18, 수학) 노영순(23, 수학) 김학수(24, 체육) 백옥현(26, 영어) 신홍렬(27, 지학) 이달우(28, 교육)  
 류해일(28, 화학) 서민철(28, 지학)

### <일반관리팀>

- 팀 장 : 김영유(25, 물리)
- 팀 원 : 이일주(25, 교육) 조삼래(25, 생물) 류지욱(26, 물리) 최기영(26, 화학) 박달원(31, 수학) 김준태(32, 물리)  
 신홍상(32, 화학) 서명석(33, 지학)

## 모교 재직 동문

**고 문** : 천석현(4, 수학) 조재천(7, 교육) 김순일(7, 교육) 박기석(7, 수학) 조재훈(8, 국어) 김은식(8, 생물)  
 김용철(11, 생물) 노일환(18, 체육)

**추진위원** : 박영철(11, 생물) 옹성해(14, 영어) 이재서(14, 영어) 전경란(15, 가정) 이원국(16, 물리) 원충희(16, 체육)  
 이문중(16, 지리) 강흥구(18, 국어) 임규진(19, 교육) 이철원(19, 체육) 육근철(21, 물리) 소선섭(21, 지학)  
 조동길(22, 국어) 유병환(23, 국어) 이덕호(23, 수학) 구중희(24, 국어) 이광희(24, 영어) 김학수(24, 체육)  
 김정수(25, 체육) 류진상(26, 독어) 백옥현(26, 영어) 최원희(26, 지리) 홍춘표(26, 화학) 김승연(27, 불어)  
 김응환(27, 수학) 이명우(27, 영어) 한승록(28, 교육) 김보희(28, 독어) 이희복(28, 물리) 성열목(28, 수학)  
 임경수(28, 일사) 조기호(28, 지리) 임연기(29, 교육) 박영순(29, 영어) 김선호(30, 가정) 이관우(30, 독어)  
 조이연(30, 생물) 이진현(30, 화학) 김삼섭(31, 교육) 이남석(31, 역사) 김인표(31, 영어) 김희수(31, 지학)  
 김현섭(32, 생물) 김맹기(37, 지학)

## 서울지부

고 문 : 김용완(5, 국어) 정기방(8, 국어) 오종호(10, 국어) 박노우(12, 국어)

부위원장 : 김영권(13, 국어) 이수일(13, 화학) 정추규(14, 물리) 박현화(19, 화학)

추진위원 : 유호준(10, 생물) 사기영(11, 수학) 채규호(11, 수학) 최유산(11, 수학) 한기수(13, 국어) 김창신(13, 영어)  
 송석문(13, 영어) 이기남(13, 물리) 최병룡(13, 화학) 홍석화(14, 국어) 고기룡(14, 수학) 박종기(14, 화학)  
 송희복(14, 화학) 이운주(15, 화학) 임병재(16, 생물) 최선목(17, 국어) 송영현(17, 영어) 박대운(18, 영어)  
 신구영(18, 교육) 유좌선(19, 국어) 전수태(19, 국어) 배기억(19, 수학) 최응희(20, 화학) 김동일(21, 수학)  
 김재환(21, 화학) 임성만(21, 체육) 이일화(22, 국어) 이정곤(22, 교육) 오대석(22, 일사) 정태연(26, 지구)  
 권태익(23, 화학) 한익섭(24, 교육) 신중섭(27, 국어) 이대영(31, 생물) 이형범(33, 국어)

## 인천지부

고 문 : 이정용(7, 교육) 최운영(10, 수학) 오보현(10, 물리) 류승록(13, 국어) 정충구(13, 생물) 정덕기(14, 물리)

부위원장 : 이은길(17, 수학)

추진위원 : 이민웅(14, 영어) 문용필(15, 생물) 김인철(16, 화학) 이항지(16, 가정) 이일섭(18, 국어) 이유순(18, 가정)  
 임한수(19, 국어) 조기철(19, 영어) 김혁목(19, 일사) 조재천(19, 지리) 조병복(19, 수학) 윤재로(20, 수학)  
 정상갑(20, 수학) 김종성(21, 수학) 백건우(21, 화학) 최광주(21, 지구) 강영진(22, 수학) 김한신(22, 수학)  
 문길모(22, 수학) 김영선(22, 체육) 장성재(23, 지구) 박임옥(23, 가정) 차은진(24, 불어) 이덕호(24, 교육)  
 오혜성(25, 영어) 이대열(25, 수학) 박정현(26, 역사) 전용남(26, 수학) 류기관(26, 물리) 이관영(26, 체육)  
 신동찬(31, 체육) 윤석범(32, 미술) 한태영(34, 중어) 김순태(34, 음악)

## 경기지부

고 문 : 오재석(5, 국어) 김중우(8, 수학) 김용기(9, 수학) 박종철(13, 수학) 류병희(13, 물리)

부위원장 : 이학재(13, 국어)

추진위원 : 이원우(13, 물리) 홍종백(15, 물리) 권용희(18, 교육) 박동순(18, 수학) 장종하(19, 국어) 김동윤(20, 영어)  
 김영규(20, 체육) 박상철(20, 체육) 지정용(22, 국어) 김광국(23, 국어) 안일홍(23, 국어) 이응상(24, 역사)  
 박명재(24, 생물) 서정렬(24, 지구) 박봉욱(24, 체육) 김국희(25, 국어) 지성환(25, 국어) 배정환(25, 일사)  
 서병숙(25, 교육) 원유연(25, 수학) 조능식(26, 독어) 최승웅(26, 수학) 신동근(26, 지구) 홍순호(28, 물리)  
 박춘우(29, 영어) 박형재(29, 일사) 유진국(29, 생물) 김현숙(30, 물리) 윤영벌(30, 독어) 남기홍(32, 물리)  
 이진수(32, 생물) 이은광(33, 한문) 김재철(33, 수학) 이정균(34, 불어) 김경중(35, 물리) 김승래(35, 특수)  
 이병호(38, 체육)

## 강원지부

고 문 : 안병필(9, 수학) 이창훈(11, 물리) 임흥수(15, 생물)

부위원장 : 박홍진(23, 물리)

추진위원 : 장광옥(12, 화학) 방영선(15, 물리) 성태용(15, 화학) 이기태(16, 생물) 박진서(18, 국어) 이명수(19, 교육)  
 김영래(20, 교육) 윤태호(22, 국어) 차문희(22, 물리) 김일준(22, 화학) 김삼귀(23, 영어) 이승근(23, 수학)  
 박윤균(26, 교육) 정상은(30, 지구) 김철남(31, 생물)



## 충북지부

고 문 : 조사현(7, 국어) 김선희(7, 수학) 이남기(7, 화학) 김영기(8, 국어) 안병준(9, 국어) 임종술(8, 수학)  
송대현(10, 생물) 이주원(10, 수학)

부위원장 : 이덕규(11, 물리)

추진위원 : 안영욱(12, 국어) 조봉래(12, 국어) 한상기(12, 수학) 박창신(13, 국어) 류광소(13, 생물) 김옥경(13, 수학)  
강수길(14, 영어) 김지광(14, 물리) 이용만(14, 화학) 연규탁(15, 물리) 윤대영(16, 화학) 권오국(16, 체육)  
최옥성(16, 체육) 박수용(17, 국어) 이근제(17, 생물) 김준근(17, 영어) 최성로(17, 영어) 유봉식(17, 화학)  
김금순(18, 화학) 손충환(18, 생물) 김태봉(18, 체육) 김종경(19, 역사) 이종태(19, 생물) 김길희(19, 영어)  
이판동(19, 화학) 서충호(19, 생물) 권공범(19, 체육) 김종근(20, 국어) 명노봉(20, 교육) 구중천(20, 체육)  
이인희(20, 체육) 오진택(21, 교육) 류봉상(21, 지구) 임재준(21, 지구) 오세기(21, 체육) 이창근(22, 국어)  
박창순(22, 영어) 박의상(22, 교육) 최철환(22, 수학) 이수철(22, 물리) 홍기섭(22, 화학) 민덕식(22, 화학)  
권대홍(22, 지구) 김옥현(22, 지구) 유영근(22, 지구) 임홍빈(23, 국어) 이경복(23, 불어) 박영진(23, 일사)  
반용성(23, 교육) 오병복(23, 수학) 원정식(23, 화학) 김화태(23, 지구) 정희(23, 지구) 안대환(24, 불어)  
신선인(24, 수학) 신철환(24, 지구) 장광수(24, 지구) 이상준(25, 국어) 현상주(25, 지구) 유철(26, 영어)  
한상윤(26, 일사) 김태일(26, 교육) 안병현(26, 수학) 김진완(26, 화학) 임은철(26, 생물) 채한기(26, 지구)  
연준흠(27, 영어) 신현대(27, 일사) 주형식(27, 일사) 김병규(27, 역사) 김진철(27, 화학) 강태우(27, 지구)  
김광면(27, 지구) 김창호(27, 지구) 이유수(30, 교육) 조성남(32, 국어) 권오석(34, 상업)

## 전북지부

고 문 : 은기섭(3, 국어) 박진철(7, 생물) 임환철(10, 화학) 서용택(11, 생물) 최순만(18, 수학) 이용숙(18, 국어)

부위원장 : 유호식(13, 수학)

추진위원 : 김기형(11, 국어) 최재환(11, 국어) 안백옥(11, 화학) 윤영평(13, 생물) 서봉석(13, 수학) 황심인(13, 화학)  
원유홍(14, 영어) 강신선(14, 물리) 김병원(14, 물리) 김원철(14, 물리) 허재선(14, 물리) 소동규(14, 화학)  
서준식(14, 생물) 안옥(14, 생물) 양기현(15, 체육) 고석봉(17, 수학) 조찬귀(17, 수학) 방기섭(17, 생물)  
김용석(18, 수학) 나장균(19, 수학) 최동주(20, 국어) 채규휘(20, 영어) 송국현(21, 수학) 엄우섭(22, 영어)  
이재춘(23, 수학) 윤규은(24, 교육)

## 광주·전남지부

고 문 : 나규병(5, 국어) 이종순(6, 국어) 한하수(11, 생물) 오성태(14, 생물) 서기남(14, 국어) 박필수(18, 영어)  
윤기선(18, 지리)

부위원장 : 남성우(14, 국어)

추진위원 : 류용현(11, 화학) 문동렬(13, 국어) 박홍룡(14, 국어) 윤낙현(14, 국어) 오영소(14, 영어) 홍성길(14, 영어)  
박건화(14, 화학) 강기식(14, 화학) 김봉수(14, 화학) 윤남수(14, 화학) 양부웅(14, 생물) 김병국(15, 일사)  
유재호(16, 일사) 박천진(16, 교육) 송영석(16, 화학) 지대윤(17, 생물) 안형남(17, 영어) 정은철(18, 국어)  
박종연(18, 영어) 박자경(18, 수학) 이장우(18, 수학) 조흥기(18, 수학) 양형민(19, 국어) 윤정근(19, 국어)  
송병국(19, 영어) 정화삼(19, 물리) 이효동(19, 화학) 한명술(20, 국어) 강용기(20, 수학) 고재능(20, 화학)  
정봉환(21, 역사) 정철(21, 역사) 김경태(21, 물리) 이해관(21, 생물) 유시종(21, 지구) 정영재(21, 지구)  
한영식(22, 국어) 심홍식(22, 영어) 고광순(22, 지리) 윤회병(22, 지리) 윤영욱(22, 물리) 송도환(22, 화학)  
김연빈(23, 역사) 양희원(23, 교육) 이완태(23, 화학) 김성도(23, 지구) 박유식(23, 지구) 서전호(24, 영어)

## 동상외관건립소식

추진위원 : 선득래(24, 독어) 김기윤(24, 역사) 홍정기(24, 교육) 최영산(24, 지구) 김순란(25, 국어) 옥경재(25, 지리)  
정석기(25, 지리) 이문기(25, 지구) 강병수(25, 체육) 이용곤(25, 수학) 김복권(25, 물리) 김호풍(25, 생물)  
정하선(27, 영어) 김철호(28, 교육) 조종현(28, 지구)

## 경북지부

고 문 : 이용익(8, 국어) 부위원장 : 황선봉(14, 물리) 추진위원 : 채수창(14, 물리) 전창석(28, 체육)

## 부산지부

고 문 : 강소기(6, 국어) 김재환(12, 국어) 강병식(12, 국어) 부위원장 : 구자승(16, 체육)  
추진위원 : 이병섭(14, 물리) 오성기(15, 체육) 강영린(17, 국어) 김부자(17, 체육) 김미혜(32, 상업)

## 울산·경남지부

부위원장 : 박금태(25, 체육)  
추진위원 : 안영국(14, 생물) 김직상(18, 물리) 이병훈(27, 체육) 박찬순(48, 상업)

## 제주지부

고 문 : 장중식(2, 국어) 강재보(10, 화학) 김중석(13, 수학) 부위원장 : 김영돈(16, 체육)  
추진위원 : 변공익(17, 국어) 이용필(19, 생물) 문재삼(19, 체육) 윤재일(21, 역사) 김태형(21, 지리) 전순덕(21, 화학)  
양승보(22, 물리) 진군선(24, 교육) 이귀영(34, 역사) 홍성운(35, 불어)

## 대전지부

고 문 : 박승희(4, 물상) 명노찬(7, 화학) 최명실(7, 화학) 김덕영(11, 국어) 안태영(11, 국어) 송인숙(12, 생물)  
부위원장 : 김수중(17, 체육)  
추진위원 : 신근철(14, 국어) 김종철(14, 생물) 이진구(14, 생물) 김용태(14, 수학) 여정현(14, 화학) 송윤현(15, 일사)  
김선희(15, 지리) 김영광(15, 생물) 김명세(15, 체육) 최학현(15, 체육) 박노정(17, 수학) 이만환(18, 물리)  
손인환(19, 체육) 박일웅(21, 역사) 김덕주(21, 수학) 박경철(25, 물리)

## 전안지부

고 문 : 이준세(4, 물상) 김일배(4, 물상) 이지영(11, 생물)  
부위원장 : 이성구(14, 생물) 김평산(20, 수학)  
추진위원 : 최명식(13, 물리) 이천호(14, 물리) 이대원(14, 영어) 홍기남(16, 물리) 김고원(19, 지리) 표종희(21, 가정)  
차용문(22, 국어) 이철훈(22, 물리) 김인식(22, 지구) 황봉현(22, 지구) 박취근(23, 물리) 유장준(23, 화학)  
류광선(24, 지리) 이창우(24, 수학) 박희관(25, 영어) 안상기(25, 일사) 송대현(25, 화학) 신동진(25, 지구)  
이봉호(28, 수학) 오능근(28, 국어) 이상호(28, 교육) 홍섭표(28, 화학) 임복영(30, 수학) 황학선(30, 수학)  
박재홍(32, 수학) 김성진(42, 물리)

## 공주지부

- 고 문** : 장필복(1, 수학) 윤동규(7, 국어) 윤종한(7, 물리) 송원섭(7, 화학) 박득규(8, 수학) 박순규(8, 물리)  
이충구(8, 국어) 유재설(9, 물리) 박성규(11, 국어) 이종욱(12, 물리)
- 부위원장** : 김해진(17, 수학)
- 추진위원** : 김철량(12, 생물) 오양식(14, 영어) 이선자(15, 가정) 한경희(16, 일사) 서병덕(21, 영어) 지희순(21, 영어)  
한장석(22, 국어) 오대현(22, 역사) 배광석(22, 생물) 김용분(22, 지구) 이용연(22, 지구) 김동식(23, 불어)  
이광규(23, 불어) 정경원(23, 역사) 민병교(23, 수학) 조병택(23, 수학) 한학수(23, 생물) 이일우(23, 체육)  
박창규(24, 국어) 윤봉오(24, 국어) 윤기수(24, 일사) 김세일(24, 화학) 이정희(24, 가정) 윤종설(25, 생물)  
신원철(26, 영어) 김양선(26, 독어) 최종원(27, 영어) 성시복(27, 화학) 이명성(27, 체육) 김은자(28, 국어)  
이영이(28, 불어)곽문복(28, 지리) 김인수(28, 화학) 조총식(28, 생물) 이옥주(28, 미술) 구일희(28, 체육)  
이완주(28, 체육) 노재갑(29, 생물) 임채영(30, 미술) 윤주역(31, 일사) 이석주(31, 수학) 최성일(31, 지구)  
이광희(32, 수학) 신기진(33, 지리) 이만우(33, 지리) 조복현(33, 화학) 박돈희(34, 영어) 김영희(35, 중어)  
윤종억(36, 일사) 전판호(36, 상업) 임동수(37, 물리) 김영희(38, 미술) 박중서(40, 음악) 이동준(42, 윤리)  
장민호(46, 지학) 김현주(48, 가정)

## 보령지부

- 고 문** : 조돈희(7, 교육) 소진근(6, 수학) 안대수(11, 수학) 강성구(13, 수학)
- 부위원장** : 장광순(12, 화학)
- 추진위원** : 김정희(19, 가정) 박성건(19, 화학) 박중호(24, 물리) 백복균(24, 영어) 임창국(24, 수학) 황의호(26, 지리)  
조병훈(27, 지리) 서용문(28, 일사) 조대성(28, 일사) 안병석(28, 역사) 이영철(28, 체육) 김주남(29, 영어)  
신재완(29, 일사) 윤여향(29, 지리) 이재각(30, 역사) 이문규(30, 지리) 최진홍(30, 물리) 유승욱(31, 수학)  
하태경(31, 생물) 진영순(31, 가정) 이한웅(32, 영어) 조갑식(32, 독어) 장래원(32, 상업) 오수역(32, 수학)  
원주희(33, 영어) 박광순(33, 체육) 양희목(34, 지리) 이용희(34, 교육) 이봉재(34, 지구) 김기덕(35, 화학)  
이성돈(35, 체육) 이신호(36, 윤리) 한현숙(38, 교육) 이재윤(39, 국어) 박기호(42, 중어)

## 아산지부

- 고 문** : 손성래(7, 물리) **부위원장** : 곽무용(18, 일사)
- 추진위원** : 김길환(17, 영어) 이정희(18, 가정) 우수환(19, 수학) 조동호(19, 체육) 이형로(23, 수학) 안성준(24, 수학)  
허삼복(30, 국어) 조영문(30, 지구)

## 서산지부

- 고 문** : 배기호(4, 국어) **부위원장** : 이명호(22, 물리)
- 추진위원** : 박종규(22, 물리) 이용배(24, 수학) 편의범(24, 체육) 최창길(25, 국어) 황하영(25, 지리) 양인모(25, 화학)  
정명광(26, 지리) 김연중(34, 윤리) 전영택(34, 물리) 안은준(37, 물리)



## 논산지부

고 문 : 송재빈(9, 물리) 김용경(13, 영어)

부위원장 : 김천중(14, 물리) 이희두(17, 체육)

추진위원 : 정재욱(14, 국어) 박일남(16, 일사) 이재승(18, 교육) 류지관(20, 국어) 김형태(20, 화학) 유병학(21, 지구)  
 김순겸(22, 영어) 김영철(22, 체육) 서덕선(23, 생물) 나광일(24, 영어) 박용래(25, 영어) 윤석철(25, 물리)  
 이석황(25, 화학) 황우배(27, 일사) 김오수(27, 미술) 이태주(28, 영어) 최병훈(28, 영어) 박정한(28, 독어)  
 양승두(29, 수학) 윤석경(31, 영어) 조성우(31, 영어) 최상률(31, 체육) 임의수(32, 미술) 손성윤(32, 체육)  
 최현철(33, 상업) 윤석은(34, 지리) 이순길(35, 일사) 이용섭(35, 일사) 강승구(35, 화학) 오종근(35, 음악)  
 윤준호(36, 수학) 허영애(37, 가정) 이철우(43, 지학)

## 금산지부

부위원장 : 유준호(14, 국어)

추진위원 : 신용순(14, 영어) 김진택(25, 일사) 오춘근(26, 국어) 황상하(21, 가정)

## 연기지부

부위원장 : 이규환(13, 국어)

추진위원 : 조남태(20, 체육) 서원진(22, 지리) 조재영(22, 수학) 주진영(23, 국어) 남용섭(23, 지구) 이공섭(25, 불어)  
 송만영(25, 체육) 안신자(32, 가정)

## 부여지부

고 문 : 문태성(6, 수학) 정채성(10, 생물)

부위원장 : 김금일(19, 수학)

추진위원 : 김동주(17, 체육) 김영래(21, 생물) 김정웅(21, 생물) 류인갑(22, 국어) 김태정(22, 지구) 조일형(23, 지리)  
 신춘식(24, 수학) 박승규(24, 체육) 박홍서(25, 국어) 이필구(25, 국어) 신희자(25, 교육) 손승배(25, 체육)  
 김원중(26, 교육) 정경훈(27, 국어) 김창태(31, 화학) 윤석용(33, 영어) 이종수(33, 화학) 김성택(34, 상업)  
 이재홍(36, 화학) 김명환(37, 지구)

## 서천지부

고 문 : 김태룡(11, 생물) 조남영(16, 생물)

부위원장 : 나창순(20, 지리)

추진위원 : 최영완(16, 체육) 박승란(19, 가정) 오강수(20, 물리) 황규만(25, 물리) 정재근(31, 수학) 안미숙(34, 무용)

## 청양지부

고 문 : 심재희(10, 물리)

부위원장 : 백성기(19, 일사)

추진위원 : 이성주(17, 체육) 이은웅(19, 수학) 정금영(21, 체육) 서치원(22, 수학) 김성래(24, 독어) 김선장(24, 국어)  
 이몽만(25, 체육) 최건수(27, 교육) 이영직(33, 물리)

## 흥성지부

고 문 : 이정웅(14, 수학)

부위원장 : 김종태(17, 화학)

추진위원 : 장재현(19, 영어) 전원수(19, 체육) 서영석(21, 역사) 김종권(21, 수학) 김용현(21, 지구) 조영화(24, 국어)  
오병렬(25, 역사) 이상규(25, 지구) 고영숙(25, 가정) 김영수(26, 영어) 천성하(27, 수학) 우길동(31, 체육)

## 예산지부

부위원장 : 이남수(13, 화학)

추진위원 : 김정식(19, 국어) 임재무(22, 물리) 최등식(25, 교육) 오선규(24, 영어) 김진택(25, 일사) 전석진(32, 수학)  
백운기(32, 상업) 임춘근(34, 윤리) 구성완(36, 물리) 조성범(37, 수학)

## 태안지부

부위원장 : 서성보(19, 체육)

추진위원 : 유병혁(14, 생물) 박문규(18, 수학) 황운선(24, 체육) 이민복(25, 국어) 김동성(25, 교육) 박선규(25, 수학)  
권순덕(26, 지리) 김성기(26, 교육) 임해환(33, 물리)

## 당진지부

고 문 : 이강현(11, 물리)

부위원장 : 김규환(17, 국어)

추진위원 : 이현상(14, 화학) 김학렬(18, 지리) 안병욱(20, 영어) 박상덕(22, 영어) 장길수(24, 지리) 류근행(24, 수학)  
황정섭(26, 체육) 심의경(27, 일사) 김상학(27, 지리) 이현덕(30, 독어) 윤현석(30, 교육) 전경섭(30, 수학)  
김동수(32, 일사)

## 대전·충청지역 대학교수

### 【충북지역】

추진위원 : 고성덕(13, 생물) 정용순(13, 화학) 임동일(14, 수학) 이계병(14, 영어) 강한국(16, 일사) 전순동(18, 역사)  
박승균(18, 영어) 최대호(19, 수학) 권낙원(20, 교육) 이충세(22, 수학) 김정환(23, 교육) 유연식(23, 체육)  
박순봉(25, 영어) 윤광홍(25, 불어) 김진석(26, 국어) 백영균(27, 영어) 최호열(28, 불어) 김경호(31, 수학)

### 【충남지역】

추진위원 : 유병학(14, 국어) 신통철(18, 교육) 김준권(21, 교육) 이창주(21, 수학) 강지형(20, 수학) 이통진(23, 영어)  
방순모(25, 영어) 이종각(25, 영어) 조길호(25, 영어) 강태훈(26, 교육) 조기형(26, 체육) 강영하(27, 교육)  
박홍순(27, 미술) 백인현(28, 미술) 이양희(26, 수학) 한승희(23, 교육) 박준석(23, 수학) 이경복(31, 수학)  
송기성(34, 영어) 백 광(34, 체육)

## 동상익관건립소식

### 【대전지역】

추진위원 : 윤희중(11, 물리) 최봉수(12, 물리) 이상윤(14, 영어) 최재석(14, 영어) 이명수(15, 체육) 민춘기(16, 체육)  
박인기(16, 체육) 김동환(18, 교육) 전봉룡(18, 영어) 권의준(18, 체육) 김동건(18, 체육) 최대우(18, 체육)  
한병희(18, 화학) 이상귀(19, 교육) 권경원(19, 영어) 변무섭(19, 영어) 양낙진(20, 교육) 박희문(20, 영어)  
정태웅(21, 영어) 부상민(23, 생물) 김창임(26, 체육) 한상훈(28, 교육) 이건희(28, 수학) 구기식(28, 수학)  
최병문(28, 수학) 김갑동(28, 역사) 송양현(29, 화학) 오세권(30, 수학)

### 충남도교육청

부위원장 : 이영하(14, 생물)

추진위원 : 조남강(20, 지리) 강오수(21, 체육) 김종성(22, 영어) 류인수(23, 불어) 이철주(23, 생물) 신성순(24, 지리)  
이회원(24, 지리) 임재희(24, 가정) 김광희(25, 교육) 한상규(25, 수학) 김동연(25, 가정) 홍순순(26, 역사)  
이재갑(26, 체육) 김성련(27, 국어) 이대구(27, 국어) 성태경(27, 지리) 유순식(27, 미술) 인덕규(28, 영어)  
송영섭(29, 수학) 서해원(30, 국어) 박진상(30, 일사) 이환구(30, 체육) 남정찬(31, 화학) 김용우(32, 영어)  
윤여장(32, 체육) 윤종옥(35, 불어) 김영택(37, 역사)

### 경영행정대학원

#### 【경영학 전공】

고 문 : 박용백(1기) 고광철(2기) 조언기(3기) 부위원장 : 이준원(4기) 김석철(5기)  
추진위원 : 이금용(4기) 이상윤(5기) 강희정(5기) 진욱장(5기) 박영국(5기) 김동수(32, 일사)

#### 【행정학 전공】

고 문 : 김휘영(1기) 정근성(2기) 부위원장 : 김주찬(3기)  
추진위원 : 최정일(1기) 이용재(2기) 이철구(3기)

### 최고경영자과정

#### 【공주지구】

부위원장 : 조봉순(4기)  
추진위원 : 김창현(1기) 류예수(1기) 서정현(2기) 임동윤(2기) 양태관(3기) 윤장근(3기)  
윤찬중(3기) 성기창(4기) 정영일(5기) 오경순(5기) 이광복(5기)



### 【부여지구】

고 문 : 김학원(3기) 김무환(5기)

부위원장 : 장대성(5기)

추진위원 : 김영위(1기) 박광섭(1기) 조원호(1기) 조정길(1기) 유호석(2기) 이종인(2기) 이종욱(3기)  
최순형(3기) 김영민(4기) 박윤근(4기) 이용우(4기) 정정규(4기) 강감식(5기) 김기환(5기)  
이동수(5기)

### 최고지도자과정

### 【예산지구】

부위원장 : 황충길(6기)

추진위원 : 엽태룡(1기) 임천규(1기) 고광화(2기) 곽남신(2기) 박재호(2기) 이주원(2기) 이복순(3기)  
조병현(3기) 김옥현(4기) 박영철(4기) 오영섭(5기) 이재호(5기) 원경식(6기) 김균희(7기)  
백성하(7기) 백용자(7기) 전재덕(7기) 권혁만(8기) 한정규(8기) 현순애(8기) 최현구(9기)  
현창성(9기)

### 【보령지구】

부위원장 : 김종현(4기)

추진위원 : 김명순(3기) 김신배(3기) 김한태(3기) 리기복(3기) 이상용(3기) 김무호(4기) 남기덕(4기)  
오정섭(4기) 김두환(5기) 김혜숙(5기) 신언종(5기) 김수열(7기) 박종득(7기) 오수돈(7기)  
이곤학(7기) 이용훈(7기)

### 최고농업경영자과정

부위원장 : 박기종(3기)

추진위원 : 이한두(1기) 이한욱(1기) 박영수(2기) 박영신(2기) 이일호(3기) 지충원(4기) 서병익(5기)  
문홍국(6기) 서승기(6기) 현상익(7기) 백양현(8기) 김귀영(여성1기)  
배응분(여성1기) 김성자(여성2기) 허금수(여성3기) 안계연(여성4기) 박미원(여성5기)

## 동창회관 건립에 바란다

다음은 전국지부 및 대학원 그리고 부설과정 동문들과 본부 임원단과의 만남을 통해 제기된 동문들의 기대와 바램을 정리한 내용이다

- 1구좌는 10만원 정도로, 전체 목표는 10억 원 이상으로 하자.
- 건물등기는 개인명이가 아니라 '재단법인 공주대학교동창회장학회' 명의로 하자.
- 모금참여 동문이름을 동관에 새겨 회관입구 벽에 부착하여 영구 보존하자.
- 지역별로 후원의 밤 개최하자(작품전 등).
- 회관은 신관동 모교 근처에 마련하고, 신축·매입·리모델링 등 다양한 방안을 모색하자.
- 학내 동문부터 분위기를 조성하여 나가자.
- 100만원 이상은 분납도 가능하도록 하자.
- 기탁자에게는 연말소득공제용영수증을 발급 하자.
- 전남·광주지부의 동문 몫은 다하겠다. 주차장을 충분히 확보하자(전남지부).
- 회관건립에 참여한 동문들에게는 기억될 간단한 기념품을 마련하자(광주지부).
- 직급별로 구좌를 정하자(전북지부).
- 몇 사람이 많이 내는 기금보다 많은 동문이 참여하는 방법을 찾아보자(부여지부).
- 임시건물 형태가 아니라 회관다운 회관을 마련하자(보령지부).
- 1구좌 10만원을 2회 분납하도록 하자(청양지부).
- 교사들의 많은 참여를 위해 1구좌 5만원으로 하자(태안지부).
- 동창회관내에 동문들이 이용가능한 예식장과 학과별동창회를 할 수 있는 정도의 공간(100여명)을 확보하자(당진지부).



▲ 충북지부 순방시 인사하는 이덕규 충북지부장(7/9)



▲ 경기지부 순방시 인사하는 이학재 경기지부장(7/11)

## 2000년의 지방자치 담당자협의회

- 2차선도로가 아니라, 10년을 내다보고 8차선 도로를 설계하는 지혜가 필요하다(아산지부).
- 전 동문들이 공감할 수 있는 다양한 홍보와 분위기 조성이 필요하다(아산지부).
- 10억원으로 필요한 회관을 신축할 수 있는지 걱정이다. 잘못하면 회관이 아니라 사무실에 만족할 수 있으니 기금 목표액을 더 크게 하자(천안지부).
- 추진위원회는 지부별, 학과별, 졸업횟수별로 골고루 위촉하자(대전지부).
- 사무실 수준이 아닌 회관다운 회관 건립이 필요하다(대전지부).
- 직급별 구좌 구분은 적절치 않고 모든 회원에게 개인적으로 취지문을 발송하자.(연기지부).
- 대다수 회원이 참여할 수 있도록 구좌설정은 신중을 기하자(연기지부).
- 교육대학원 졸업생도 포함하여 추진하자(연기지부).
- 전 회원 100% 참여토록 독려하겠다.(충북지부).
- 추진위원회에 평교사도 포함시키는 방안을 생각해 보자(인천지부).
- 추진상황을 다양한 방법을 통해 수시로 동문들에게 알려달라 : 홈페이지, 홍보물, 회보 등(인천지부).
- 모든 동문이 긍정적으로 협조하고 힘쓰면 가능하다(서울지부).
- 조감도라도 만들어 공감대를 형성하고 1구좌는 10만원이 적절하다(서울지부).
- 서울은 지리적 여건상 지역교육청 중심으로 대표자를 구성하여 기금모금을 해야 한다(서울지부).
- 10억 원으로 불가능하다. 건립 기금 조성 목표를 높이자(경기지부).
- 특별과정 동문들도 최선을 다해 협조할 것이다(부여·보령 최고지도자과정, 예산 농업최고경영자과정).



▲ 강원지부 순방시 협의회 모습(7/15)



▲ 최고지도자과정(대전지부) 임원진과의 간담회 모습(8/8)



## 동창회관건립기금 기탁자 명단 (약정포함)

- 총 2억 7천만원 돌파 -

(2003. 8. 1~9. 30)

- ▶ 100,000,000원 조봉순(최고경영자과정 4기, 보광유치원 이사장)
- ▶ 22,000,000원 21회동문 모교방문행사 참석자 일동
- ▶ 10,000,000원 백승택( 7, 국어, 前충남도교육감) 이춘우(11, 물리, 모교교수) 김승동(13, 수학, 모교교수)  
오제직(13, 화학, 모교교수) 이기태(16, 생물, 前속초상고 교장)
- ▶ 5,000,000원 유호준(10, 생물, 연희농원 대표) 이명기(18, 모교교수)
- ▶ 3,000,000원 김용복(10, 물리, 모교교수) 김용철(11, 생물, 前모교교수) 정추규(14, 물리, 서울교구 대표)  
김문원(22, 물리, 모교교수) 서만철(28, 지구, 모교교수)
- ▶ 2,000,000원 최봉수(12, 물리, 한밭대학교 교수) 권용희(18, 교육, 용인고 교장) 김진규(18, 국어, 모교교수)  
임규진(19, 교육, 모교교수) 강용구(21, 영어, 모교교수) 육근철(21, 물리, 모교교수)  
이해준(23, 역사, 모교교수) 윤용혁(23, 역사, 모교교수) 김영유(25, 물리, 모교교수)  
조삼래(25, 생물, 모교교수) 김준태(32, 물리, 모교교수)
- ▶ 1,000,000원 이화영( 1, 수학, 前모교교수) 신대현( 7, 화학, 前건양대 총장) 장광순(12, 화학, 前보령교육장)  
김용경(13, 영어, 엄사중 교장) 김창신(13, 영어, 前강동교육장) 이수일(13, 화학, 교육부 정책실장)  
이영하(14, 생물, 충남교육청국장) 김길환(17, 영어, 온양고 교장) 이상귀(19, 교육, 대전보건대 교수)  
김태호(19, 영어, 병천고 교사) 정건상(19, 생물, 대전시교육청장학관) 김평산(20, 수학, 천안교육청교육장)  
안병옥(20, 영어, 당진중 교장) 지희순(21, 영어, 장기중 교장) 백복균(24, 영어, 보령중 교감)  
구자일(26, 영어, 목천고 교사) 김영수(26, 영어, 광천중 교감) 김용환(28, 영어, 고북중 교장)  
오석진(30, 영어, 대전동부교육청장학사) 송해성(31, 영어, 부여여고 교사) 강현규(12, 국어, 모교교수)  
김성수(23, 국어, 모교교수) 노영순(23, 수학, 모교교수) 이덕호(23, 수학, 모교교수)  
이일주(25, 교육, 모교교수) 임병빈(25, 영어, 모교교수) 최성길(26, 지리, 모교교수)  
류지욱(26, 물리, 모교교수) 최기영(26, 화학, 모교교수) 김응환(27, 수학, 모교교수)  
신홍렬(27, 지구, 모교교수) 최기성(27, 미술, 모교교수) 황호영(27, 체육, 모교교수)  
류해일(28, 화학, 모교교수) 서광수(30, 지구과학, 모교교수) 박달원(31, 수학, 모교교수)  
최호규(32, 상업, 모교교수) 김현섭(32, 생물, 모교교수) 서명석(33, 지구, 모교교수)  
농협중앙회(공주대출장소)
- ▶ 500,000원 안태영(11, 국어, 前교장) 김현일(15, 지리, 공주사대부설중·고 교장)  
권중훈(30, 독어, 케이투어 대표) 김석철(경영행정대학원 5기, 공주대예비군연대장)
- ▶ 400,000원 최영민(16, 체육, 충남애니메이션고 교장 외 동문 일동)
- ▶ 200,000원 신용호(공주대 한문교육과 교수) 김동식(23, 불어, 공주대부고 교감) 정경원(23, 역사, 장기중 교감)  
조병택(23, 수학, 공주대부중 교감) 권영환(28, 국어, 공주대부고) 강지형(21, 수학, 공주교대 교수)

- ▶ 200,000원 이창주(21, 수학, 공주교대 교수) 유병학(14, 국어, 공주교대 교수) 이양희(26, 수학, 공주교대 교수)  
 박흥순(27, 미술, 공주교대 교수) 백인현(28, 미술, 공주교대 교수) 한승희(경영행정대학원 5기)  
 심재창(30, 수학, 충무교육원 연구사) 박영국(경영행정대학원 5기) 이상운(경영행정대학원 5기)  
 황성기(경영행정대학원 5기) 강희정(경영행정대학원 5기) 조찬연(경영행정대학원 5기)  
 진육장(경영행정대학원 5기)
- ▶ 100,000원 김덕수(공주대 일사교육과 교수) 최규학(27, 지리, 공주대부고) 최지석(28, 체육, 공주대부고)  
 권성순(29, 독어, 공주대부고) 원유식(30, 영어, 공주대부고) 조진영(30, 일사, 공주대부고)  
 홍순상(30, 수학, 공주대부고) 이정일(31, 국어, 공주대부고) 안경철(31, 불어, 공주대부고)  
 고문태(31, 일사, 공주대부고) 노희삼(31, 물리, 공주대부고) 신현숙(31, 미술, 공주대부고)  
 박선희(32, 국어, 공주대부고) 이은모(32, 국어, 공주대부고) 강병갑(32, 체육, 공주대부고)  
 유승광(33, 역사, 공주대부고) 김동현(33, 수학, 공주대부고) 손경준(34, 영어, 공주대부고)  
 김부병(34, 상업, 공주대부고) 김정민(34, 생물, 공주대부고) 안인찬(34, 음악, 공주대부고)  
 김영희(35, 중어, 공주대부고) 이재국(35, 화학, 공주대부고) 류미자(36, 영어, 공주대부고)  
 정기숙(36, 지리, 공주대부고) 추연홍(36, 윤리, 공주대부고) 이기수(36, 수학, 공주대부고)  
 송귀원(36, 수학, 공주대부고) 류순복(36, 무용, 공주대부고) 정영철(37, 수학, 공주대부고)  
 윤석봉(37, 지구, 공주대부고) 황용하(38, 국어, 공주대부고) 최재능(38, 수학, 공주대부고)  
 박영태(39, 국어, 공주대부고) 박운용(39, 영어, 공주대부고) 김국희(41, 한문, 공주대부고)  
 최병준(41, 영어, 공주대부고) 홍상미(49, 환경, 공주대부고) 유승종(28, 역사, 공주대부중)  
 정기홍(28, 수학, 공주대부중) 임채영(30, 미술, 공주대부중) 이상원(32, 영어, 공주대부중)  
 신진범(33, 생물, 공주대부중) 노인화(33, 음악, 공주대부중) 송현숙(34, 가정, 공주대부중)  
 윤여택(34, 체육, 공주대부중) 오동상(36, 국어, 공주대부중) 김준기(36, 수학, 공주대부중)  
 이은실(37, 국어, 공주대부중) 임선영(50, 도서, 공주대부중) 최재석(25, 수학, 공주 장기중)  
 김주남(25, 물리, 공주 장기중) 최용자(29, 영어, 공주 장기중) 이광희(32, 수학, 공주 장기중)  
 안정운(37, 미술, 공주 장기중) 이남숙(38, 영어, 공주 장기중) 육정란(40, 윤리, 공주 장기중)  
 강로사(43, 음악, 공주 장기중) 윤희진(24, 영어, 용남고 교사) 이용만(25, 체육, 화성중 교감)  
 김동명(24, 영어, 태안교육청장학사) 이영직(33, 물리, 청양교육청장학사) 이윤형(43, 음악, 대평중)  
 이현주(45, 음악, 상원초) 이화진(46, 수학, 가락중) 김지영(47, 영어, 유성고)  
 곽무용(18, 일사, 충무교육원 교육연구관) 조동호(19, 체육, 충무교육원 교육연구관)  
 조영운(30, 지학, 충무교육원 교육연구사) 임만석(30, 영어, 충무교육원 교육연구사)  
 노재거(31, 일사, 충무교육원 교육연구사) 가경신(32, 국어, 충무교육원 교육연구사)  
 신경희(36, 교육, 충무교육원 교육연구사) 이정순(36, 윤리, 충무교육원 교육연구사)  
 이재영(32, 교육, 충무교육원 교사) 최재용(32, 교육, 충무교육원 교사)  
 조국행(34, 수학, 충무교육원 교사) 임진환(34, 가정, 충무교육원 교사)  
 김미애(34, 가정, 충무교육원 교사) 임광섭(36, 음악, 충무교육원 교사)  
 김길환(17, 영어, 온양고등학교 교장) 임은정(경영행정대학원 5기)  
 이종우(경영행정대학원 5기) 유재홍(경영행정대학원 5기) 박서용(경영행정대학원 5기)  
 박개천(경영행정대학원 5기) 김용일(경영행정대학원 5기) 김경옥(경영행정대학원 5기)





## 백인현동문 한국화전



백인현 동문(28, 미술)  
공주교육대학교 교수

백인현 동문의 개인전이 지난 9월 15일부터 9월 19일까지 공주문예회관 특별전시실에서 개최되었다. 이번에 발표된 작품의 내용은 '樂山樂水'로 30호~300호까지의 대작이 전시되었다. '樂山樂水'의 경지는 다음과 같다고 한다.

聖人は 道를 품고 사물에 응하며 賢者は 마음을 맑게 하여 물상을 음미한다. 畫家가 應物象形하는 것도 이와 같은 것이다.

山水를 그림에 있어서는 形과 質이 있는데 따랐 거 質이 있음을 알아 山水의 靈氣를 趣向하여 야 한다. 이런 연유로 옛날 聖賢들은 名山에서 즐



▲ 樂山樂水

겨 노닐었으며 또한 이것이 仁者와 賢者가 찾는 樂山樂水의 경지이다.

## 김기창동문 초대전시회

— 미국 오클랜드시 유니온 갤러리에서 —



◀ From Nature - The Spring of Life

김기창 동문의 초대전시회가 지난 7월 27일부터 9월 25일까지 미국 캘리포니아 오클랜드시 유니온갤러리에서 개최되었다. 이번에 전시된 작품의 주제는 'From nature-The spring of life'로 미국인들과 현지 교민들의 큰 관심과 호평을 받았다.



김기창 동문(34, 미술)  
서울반포중 교사

## 2002학년도 후기 학위수여식

모교의 2002학년도 후기 학위수여식이 지난 8월 25일 오전 11시 모교총장을 비롯하여 김승동 총동창회장, 임환목 기성회장과 보직교수 등이 참석한 가운데 음악관 강당에서 개최되었다.

이날 수여식에서는 박사 1명, 석사 156명, 학사 142명이 학위를 받았다.

### ▶ 총장 공로표창

- 인문사회과학대학 지방행정학과 : 임인희
- 공과대학 전자공학전공 : 오주열
- 교육정보대학원 영상매체전공 : 박현성



▲ 후기 학위수여식 모습

- 특수교육대학원 중등특수교육전공 : 안지영

## 김용철 · 노일환 교수 정년퇴임



김 용 철 교수



노 일 환 교수

그동안 모교에 재직하면서 중등교사 양성에 진력해 온 사범대학 문헌정보교육과 김용철 교수(11회, 생물)와 체육교육과 노일환 교수(18회, 체육)가 지난 8월 말 정년퇴임식을 갖고 퇴임하였다. 김승동 회장은 퇴임하는 두 동문 교수에게 행운의 열쇠를 전달하고 그 동안의 노고에 감사를 표하였다.

## 이명복 교수 별세



고 이명복 교수

모교 인문사회과학대학 독어독문과 이명복 교수가 지난 8월 28일 지병으로 별세하였다.

이명복 교수는 지난 1982년 3월 1일 모교에 부임한 이래 만

21년 6개월 동안 인재양성과 모교발전에 큰 업적을 남겼다.

총동창회에서는 김승동 회장이 직접 상가를 찾아 가족들을 위로하고 정중한 조의를 표하였다.

고인의 명복을 빕니다.

## 2003년도 지방대학 육성사업 우수대학 선정

모교는 교육인적자원부가 시행한 2003년도 지방 대학 육성사업 재정지원평가에서 충남 지역 국립 대 가운데 유일하게 우수대학으로 선정되어 18 억 3천 8백만원의 재정지원을 받았다.

모교에서 신청한 지방대학육성사업 과제는 「백제 문화원형복원센터(BCRC) 설립」으로 센터설립을 통해 산·학·연·관 협동체제를 구축하여 백제 문화원형복원센터 기반구축과 문화산업 분야, 백제문화원형복원 연구, 백제문화유산 체험학습, 백제문화원형복원교육의 중심지로 발전시킴은 물론 공주대학교를 백제 문화권 문화기술(CT)분야의 중심체로 육성, 지역발전을 선도하는 지역혁신체 계의 핵심적 역할을 수행하며 대학의 특성화를

통해 대학의 경쟁력을 더욱 강화해 나간다는 전 략이다.

교육인적자원부는 우수학생들의 지방대학기피 등으로 인해 지방대학의 경쟁력이 약화되는 악순 환을 극복하기 위해 지난 2000년 12월에 발표한 '지방대학 육성대책' 추진의 일환으로 2002년부터 추진하여온 사업으로 금년도에는 100억원을 추가 로 확보하여 당초 지원 예산인 500억원보다 20%가 증액된 600억원을 지원하게 되었으며 수도권 이외 의 전국 126개 지방대학 중 119개 대학으로부터 사 업계획을 제출받아 외부인사로 구성된 평가위원회 에서 2단계 평가를 거쳐 국립 11개 대학, 사립 28 개 대학으로 총 39개 대학을 최종 선정하였다.

## 2003년도 하계 자격연수 종료

모교에서는 지난 7월 14일(월)부터 8월 20일 (수)까지 약 40여일 동안 여름 방학기간을 이 용해 전국의 중·고등학교 현직 교사들을 대상 으로 연수를 실시하였다.

사범대학 부설중등교육연수원 주관으로 시행 된 이번 연수는 충남교육청 외 17개 교육청에 서 일반교사 자격연수 756명, 특수교사 자격연 수 91명 등 총 847명이 연수를 받았다.

하계 자격연수는 방학기간을 이용하여 현직 교사들에게 새로운 전문지식과 교육기술을 습 득할 기회를 부여하고 있으며, 모교의 연수원은 연수내용 및 운영에 있어 전국 최우수연수원으 로 널리 알려져 있다.

모교에서는 기숙사를 개방함은 물론 각종 편의시설을 최대한 제공하여 연수생들에게 보다 좋은 여건에서 연수를 받을 수 있도록 배려하 는 등 많은 지원을 한 바 있다.



▲ 자격연수생을 위한 특강 모습



# 동문회교장자격연수를 마치고

김 용 환(28회, 영어)  
(서산 고북중학교 교장)



우리의 자랑스런 공주 사범대학을 나와 교단에 첫발을 디딘 지 24년 3개월만인 금년 5월 12일부터 6월 13일까지 청주에 있는 한국교원대학교 종합교육연수원에서 학교의 최고경영자가 되기

위한 교장자격연수를 받게 되었다. 낯설어 두근거리는 마음으로 사령장을 들고 서천여자중학교 교문을 들어서던 그때를 돌이켜 보면 잊고계 같은데 내가 벌써 이곳에 와 있다니 뿌듯함보다는 갑자기 늙어버린 느낌이 들었다. 그도 그럴것이 270여명의 연수생 중 사립학교 연수생 두 세 명을 빼놓고는 제일 막내였다. 나를 이곳까지 오게 한 데는 여러가지 인연이 작용했겠지만 그중 가장 큰 인연 중의 하나가 우리의 모교 공주대가 아닐는지. 이곳에서 연수를 받는 동안 여러 명의 동문을 만났다. 그저 동문이라고만 해도 친해졌다. 모두가 그동안 열심히 살아왔고 모교에 대한 긍지도 대단했다. 이런 저런 모임을 많이도 가졌지만 동문 모임은 연수학적부에서 일일이 확인하고 분임별로 연락한다는 것이 사실상 어려운 상황이라 아쉬워하던 차에 김승동 회장님을 비롯한 공주대 총동창회 임원들이 격려 차 이곳까지 오셔서 충남북 동문들을 한자리에 초청하여 자리를 함께 했던 것이다. 모두들 화기애애한 가운데 지나온 일들을 이야기하

...그저 동문이라고만 해도 친해졌다.  
모두가 그동안 열심히 살아왔고  
모교에 대한 긍지도 대단했다...

며 감회에 젖기도 했다. 대학시절을 돌이켜 보면 생활이 어려워 가정교사나 과외교습을 하면서 간신히 학교를 다녔거나 이상과 현실 사이에서 번민하고 방황하면서 학교를 다녔거나 어쨌든 그 머리 좋은 친구들이 공부보다는 격렬한 윗가를 제각기 꿈꾸고 있었던 것 같다. 가끔씩 통학버스에서 만났던 공주교대를 다니던 이웃집 친구의 무거운 책가방이 생각난다. 그에 비해 우리는 비록 빈 가방이었을지라도 대신 많은 생각을 하면서 금강 백사장을 바라보며 전막 말걸리로 목을 축였다.

한 달간의 연수기간 중 인상에 남는 것이 몇 가지 있다. 유명강사의 의미있는 메시지와 전국에서 모인 여러 교육동지들과의 대화를 통한 다양한 정보교환. 그리고 무엇보다도 연수 첫날 회장 선거에서 임영빈 등 우리 동문들의 단합에 의한 이성주 동문님의 회장 당선, 수 차례에 걸친 투표결과 열세에도 불구하고 한 표 차로 역전시키는 놀라운 힘을 발휘했던 것이다. 회장으로로서 타의 추종을 불허할 재치있는 사회로 매 시간마다 수많은 연수생들로부터 박수갈채를 받았던 점. 연수가 끝나던 날 수료식에서 성적이 짝끔 좋아 우리 동문인 내가 상 받으러 나갔던 일 등 2003년 초여름은 잊지 못할 한 해로 기억될 것 같다.

\* 김용환 동문은 2003년 9월 1일자로 서산 고북중학교 교장으로 승진하여 부임하였으며, 이 글은 임천중학교 교장으로 재직 중인 지난 7월 10일 기고한 내용임

## 2003년 9월 승진 · 영전동문

### 서울지부

- 고기룡(14, 수학) 광양고등학교 교감  
→ 창일중학교 교장
- 진옥자(15, 가정) 묵일중학교 교감  
→ 신월중학교 교감
- 최선목(17, 국어) 수도여자고등학교 교감  
→ 용강중학교 교장
- 김양옥(25, 국어) 교육인력지원부 교육정책과 교육연구관  
→ 서울시교육청 중등교육과 장학관
- 이대영(31, 생물) 서울시교육청 중등교육과 장학사  
→ 서울시교육청 공보담당관실 장학사

### 인천지부

- 김인철(16, 화학) 인천시교육청 중등교육과장  
→ 인천여자고등학교 교장
- 김혁묵(19, 일사) 석정여자고등학교 교감  
→ 대청 초·중·고등학교 교장
- 조기철(19, 영어) 부평고등학교 교감  
→ 동암중학교 교장
- 조재천(19, 지리) 신현여자중학교 교감  
→ 부평고등학교 교감
- 이대열(25, 수학) 서운고등학교 교사  
→ 부개여자고등학교 교감
- 신동찬(32, 체육) 인천여자고등학교 교감  
→ 석정여자고등학교 교감

### 경기지부

- 최준배(21, 수학) 상록중학교 교사  
→ 파주파평중학교 교감
- 한희용(25, 영어) 사우고등학교 교감  
→ 김포금파중학교 교감
- 심현동(25, 지리) 경기도안산교육청 장학사  
→ 원종고등학교 교감
- 안선엽(26, 체육) 경기도교육청 장학사  
→ 구운중학교 교장
- 장상필(26, 독어) 관인고등학교 교사  
→ 불곡고등학교 교감
- 정재섭(26, 지학) 천천중학교 교감  
→ 경기도교육정보연구원 교육연구사
- 전성재(27, 수학) 부천여자고등학교 교사  
→ 부천북고등학교 교감
- 권혁수(27, 수학) 덕산고등학교 교감  
→ 경기도화성교육청 중등교육과 장학사

- 최승복(28, 영어) 경기도부천교육청 장학사  
→ 수리고등학교 교감
- 신원섭(29, 체육) 성북중학교 교감  
→ 경기도성남교육청 평생교육체육과 장학사
- 장병국(30, 수학) 경기도포천교육청 장학사  
→ 경기도광명교육청 중등교육과 장학사
- 이재영(30, 체육) 경기도고양교육청 장학사  
→ 경기도교육청 평생교육체육과 장학사
- 김해겸(31, 영어) 경기도파주교육청 장학사  
→ 경기도용인교육청 중등교육과 장학사
- 김오제(33, 한문) 경기도호국연수원 장학사  
→ 경기도안산교육청 중등교육과 장학사
- 이상기(34, 체육) 경기도성남교육청 장학사  
→ 경기도교육청 평생교육체육과 장학사
- 조도순(34, 상업) 오산정산고등학교 교사  
→ 경기도호국교육원 교육연구사
- 이원환(35, 역사) 경기도울곡교육연수원 예절분원 장학사  
→ 경기도교육청 중등교육과 장학사
- 이은복(36, 윤리) 경기도양평교육청 장학사  
→ 경기도울곡교육연수원 예절분원 장학사
- 성낙은(36, 체육) 과천중앙고등학교 교사  
→ 경기도안양교육청 평생교육체육과 장학사

### 강원지부

- 방영선(15, 물리) 옥계중학교 교장  
→ 강릉정보공업고등학교 교장

### 충북지부

- 김지광(14, 물리) 주덕고등학교 교감  
→ 청주동중학교 교감
- 연규탁(15, 물리) 충북과학고등학교 교장  
→ 충북교육과학연구원 원장
- 최옥성(16, 체육) 광혜원중학교 교감  
→ 청운중학교 교감
- 김금순(18, 화학) 서경중학교 교감  
→ 칠성중학교 교장
- 이판동(18, 화학) 상당고등학교 교감  
→ 목도중·고등학교 교장
- 김종경(19, 역사) 대소중학교 교장  
→ 충청북도보은교육청 교육과장
- 이종태(19, 생물) 충북교육과학연구원 교육연구관  
→ 충북과학고등학교 교장

## 인사이동현황

- 김종근(20, 국어) 무극중학교 교감  
→ 단양중학교 교장
- 박의상(22, 교육) 충청북도청주교육청 교육과장  
→ 청주중학교 교장
- 김옥현(22, 지학) 산척중학교 교감  
→ 부강중학교 교감
- 김화태(23, 지학) 상촌중학교 교감  
→ 현도중학교 교감
- 오병복(23, 수학) 청산중학교 교감  
→ 서경중학교 교감
- 신철환(24, 지학) 금광공업고등학교 교장  
→ 충북교육과학연구원 교육연구관
- 김창호(27, 지학) 가곡중학교 교감  
→ 미원중학교 교감
- 신현대(27, 일사) 충청북도청원교육청 장학사  
→ 충북교육과학연구원 교육연구사

## 대전지부

- 김영광(15, 생물) 대전여자고등학교 교감  
→ 내동중학교 교장
- 임한필(22, 지학) 대전교육연수원 교육연구사  
→ 대전교육과학연구원 교육연구사
- 김정길(24, 국어) 충남고등학교 교사  
→ 대전교육연수원 장학사
- 이남우(24, 체육) 충남고등학교 교사  
→ 대전 관저중학교 교감
- 이재석(22, 국어) 기성중학교 교감  
→ 한밭고등학교 교감

## 충남지부

- 유준호(14, 국어) 진산중학교 교장  
→ 금산여자중학교 교장
- 강숙자(14, 화학) 공주여자중학교 교감  
→ 남일중학교 교장
- 한경희(16, 일사) 충청남도공주교육청 교육장  
→ 공주여자고등학교 교장
- 김길환(17, 영어) 천안중앙고등학교 교감  
→ 은양고등학교 교장
- 이성주(17, 체육) 청양정산고등학교 교감  
→ 정산중학교 교장
- 김규환(17, 국어) 충청남도당진교육청 학무과장  
→ 충청남도당진교육청 교육장
- 박무웅(18, 일사) 충청남도아산교육청 학무과장  
→ 충무교육원 원장

- 우수환(19, 수학) 충청남도교육청 장학관  
→ 충청남도아산교육청 학무과장
- 박승란(19, 가정) 현산중학교 교장  
→ 장항중학교 교장
- 박성건(19, 화학) 천북중학교 교장  
→ 대천여자중학교 교장
- 임영빈(20, 생물) 충남과학고등학교 교감  
→ 서산고등학교 교장
- 김광섭(20, 국어) 충무교육원 원장  
→ 충청남도교육연수원 원장
- 라창순(20, 지리) 서남중학교 교장  
→ 서천고등학교 교장
- 임재무(21, 물리) 공주고등학교 교감  
→ 예산여자고등학교 교장
- 장길수(21, 지학) 부여여자고등학교 교감  
→ 당진고등학교 교장
- 박용재(22, 수학) 천북중학교 교감  
→ 금산고등학교 교감
- 김증성(22, 영어) 사곡중학교 교장  
→ 충청남도교육청 중등교육과 장학관
- 서원진(22, 지리) 서산고등학교 교감  
→ 조치원고등학교 교감
- 김태정(22, 지학) 남성중흥화분교 교감  
→ 충청남도부여교육청 장학사
- 배광석(22, 생물) 금산고등학교 교감  
→ 충남과학고등학교 교감
- 서치원(22, 수학) 추부중학교 교사  
→ 청양중학교 교감
- 차경호(22, 수학) 충남교육연수원 교육연구사  
→ 충청남도교육청 중등교육과 장학사
- 공병현(23, 역사) 논산공업고등학교 교사  
→ 서산고등학교 교감
- 윤성석(24, 지학) 현산중학교 교사  
→ 서천고등학교 교감
- 신춘식(24, 수학) 충청남도부여교육청 장학사  
→ 부여여자고등학교 교감
- 임창국(24, 수학) 부여여자고등학교 교사  
→ 대천고등학교 교감
- 박종호(24, 물리) 광천중학교 교감  
→ 대천서중학교 교감
- 윤봉오(24, 국어) 부여고등학교 교감  
→ 공주고등학교 교감
- 류광선(24, 지리) 충청남도교육청 교육정보화과 장학사  
→ 천안중앙고등학교 교감
- 배세환(24, 체육) 이인중학교 교사  
→ 부여 남성중흥화분교 교감



백복군(24, 영어) 대전고등학교 교사  
→ 보령중학교 교감

황운선(24, 체육) 태안고등학교 교사  
→ 근흥중학교 교감

황규만(25, 물리) 한내여자중학교 교사  
→ 장항중학교 교감

황하영(25, 지리) 음암중학교 교감  
→ 서산중학교 교감

박홍서(25, 국어) 서천고등학교 교감  
→ 부여고등학교 교감

양인모(25, 화학) 천안중학교 교사  
→ 음암중학교 교감

이필구(25, 국어) 금산중학교 교감  
→ 양화중학교 교감

김동성(25, 교육) 근흥중학교 교감  
→ 태안여자중학교 교감

김진택(25, 일사) 남일중학교 교감  
→ 충청남도예산교육청 학무과장

박용래(25, 영어) 합덕여자중학교 교감  
→ 강경여자중학교 교감

김영수(26, 영어) 홍성중학교 교사  
→ 광천중학교 교감

오춘근(26, 국어) 서면중학교 교감  
→ 진산중학교 교감

천성하(27, 수학) 영인중학교 교사  
→ 금마중학교 교감

심의경(27, 일사) 신방중학교 교감  
→ 고대중학교 교감

김용환(28, 영어) 임천중학교 교감  
→ 고북중학교 교감

남궁현(28, 생물) 충청남도아산교육청 장학사  
→ 충청남도교육청 교육정보화과 장학사

구일희(28, 체육) 신암중학교 교감  
→ 우성중학교 교감

윤현석(30, 교육) 부여고등학교 교사  
→ 충청남도당진교육청 장학사

이현덕(30, 독어) 예산중학교 교사  
→ 충청남도당진교육청 장학사

전경섭(30, 수학) 충청남도교육청 중등교육과 장학사  
→ 합덕여자중학교 교감

최재룡(31, 국어) 부여고등학교 교사  
→ 충청남도아산교육청 장학사

이현복(31, 수학) 충무교육원 교육연구사  
→ 충청남도교육원수원 교육연구사

가경신(32, 국어) 충청남도당진교육청 장학사  
→ 충무교육원 교육연구사

## 전북지부

양기현(15, 체육) 온고을중학교 교장  
→ 남원하늘중학교 교장

최경주(22, 역사) 전북학생교육원 교육연구사  
→ 진안주천중학교 교장

백용주(24, 체육) 전주온고을중학교 교사  
→ 전주풍남중학교 교감

## 광주·전남지부

서기남(14, 국어) 전라남도화순교육청 교육장  
→ 전라남도여수교육청 교육장

오성태(14, 생물) 광주교육과학연구원 원장  
→ 광주과학고등학교 교장

박천진(16, 교육) 유달중학교 교감  
→ 신안 자은중학교 교장

박자경(18, 수학) 목포여자고등학교 교감  
→ 완도 노화중학교 교장

송병국(19, 영어) 장흥관산고등학교 교감  
→ 목포여자고등학교 교감

정화삼(19, 물리) 목포중앙여자중학교 교감  
→ 강진군동중학교 교장

이효동(19, 화학) 광주시교육청 장학사  
→ 광주교육과학연구원 교육연구관

강용기(20, 수학) 석곡고등학교 교장  
→ 여수여남고등학교 교장

김경태(21, 물리) 순천신흥중학교 교감  
→ 순천월진중학교 교감

고광준(22, 지리) 목포여자고등학교 교사  
→ 진도실업고등학교 교감

이원태(23, 화학) 목포유달중학교 교사  
→ 진도석교고등학교 교감

홍정기(24, 교육) 순천 주암중학교 교사  
→ 여수삼일중학교묘도분교 교감

이문기(25, 지학) 함평 월야중학교 교사  
→ 해남북평중학교 교감

## 부산지부

오기환(19, 국어) 남일중학교 교감  
→ 부산전자공업고등학교 교감

허태운(20, 체육) 여명중학교 교감  
→ 부산체육고등학교 교감

연회비	태안지부	500,000(8/29)
	논산지부	1,500,000(9/24)

## 2003년도 8월 정년퇴임동문

### 인천지부

이종철(12, 화학) 동암중학교 교장  
김봉희(16, 물리) 만수북중학교 교장

### 경기지부

김중희(13, 화학) 원천중학교 교장  
방재선(13, 화학) 부천동중학교 교장  
진하섭(15, 물리) 의왕중학교 교장

### 강원지부

장광옥(12, 화학) 강원과학고등학교 교장  
이기태(16, 생물) 속초상업고등학교 교장

### 충북지부

이덕세(10, 수학) 충주대학교 교수

권오국(16, 체육) 청주동중학교 교장  
박동화(12, 생물) 경덕중학교 교감  
김태봉(18, 생물) 충청북도청주교육청 교육장  
한상기(12, 수학) 충북사대부설고등학교 교장

### 충남지부

김철량(12, 생물) 충청남도교육연수원 원장  
신용순(14, 영어) 금산여자고등학교 교장  
조남영(16, 생물) 충청남도서천교육청 교육장  
류병혁(14, 생물) 만리포고등학교 교장

### 전북지부

황삼인(13, 화학) 군산중학교 교장  
안백옥(11, 화학) 삼례공업고등학교 교장

## 2003년도 이사회비 납부자 명단

### ▶ 2003. 7. 2 ~ 10. 2까지 입금분

#### 서울지부

최영진( 2, 수학)	백승태( 5, 물상)	유호준(10, 생물)
사기영(11, 수학)	김선풍(11, 국어)	이봉구(12, 수학)
정영기(12, 수학)	김창신(13, 영어)	이기태(13, 물리)
심재일(13, 영어)	박종기(14, 화학)	이일동(14, 국어)
윤세도(14, 수학)	윤상준(14, 수학)	진옥자(15, 가정)
이운주(15, 화학)	최선묵(17, 국어)	류오현(19, 화학)
나일준(19, 화학)	박성천(20, 물리)	손영문(20, 교육)
민영구(21, 영어)	송희면(21, 지학)	송인옥(22, 영어)
권태익(23, 화학)	김지원(23, 영어)	박인규(26, 교육)
정태연(26, 지학)	이 선(28, 지리)	오석규(28, 수학)
김창규(29, 체육)	김영덕(30, 영어)	남택철(31, 독어)
윤호상(35, 영어)		

최신택(13, 물리)	인광기(13, 국어)	전택룡(14, 화학)
진하섭(15, 물리)	백낙권(15, 물리)	권용희(18, 교육)
이원재(18, 국어)	양재룡(20, 지리)	김영규(20, 체육)
윤종현(21, 지학)	김승주(22, 체육)	우금림(23, 화학)
천성덕(24, 화학)	박봉옥(24, 체육)	전호신(25, 불어)
지성환(25, 국어)	배정환(25, 일사)	최원용(25, 화학)
한광운(26, 일사)	안선엽(26, 체육)	이민희(26, 교육)
이하원(26, 물리)	윤병석(26, 지리)	강관희(27, 체육)
박기양(27, 화학)	윤호선(27, 체육)	최승복(28, 영어)
이성주(28, 생물)	심재린(28, 역사)	최영숙(29, 일사)
이학희(29, 독어)	이응구(29, 역사)	송남섭(29, 물리)
신희철(29, 지리)	송제근(30, 영어)	박세영(30, 지리)
김수현(30, 국어)	이민식(33, 일사)	

#### 인천지부

백재억( 1, 수학)	김원규( 7, 화학)	노기태( 7, 국어)
김인철(16, 화학)	이유순(18, 가정)	김혁묵(19, 일사)
조기철(19, 영어)	윤재로(20, 수학)	정상갑(20, 수학)
백건우(21, 화학)	최병두(21, 국어)	김한신(22, 수학)
최광주(24, 지학)	이학진(25, 독어)	오혜성(25, 영어)
강병훈(31, 불어)	한광희(32, 체육)	

#### 강원지부

강신성(14, 화학) 김영래(20, 교육) 김천수(22, 생물)

#### 충북지부

윤희덕( 8, 국어)	조준형(10, 화학)	조봉래(12, 국어)
김완시(12, 물리)	박동화(12, 생물)	김주현(13, 국어)
박창신(13, 국어)	이용만(14, 화학)	박부현(14, 화학)
강수길(14, 영어)	연규탁(15, 물리)	윤대영(16, 화학)
전순동(18, 역사)	손충환(18, 생물)	김금순(18, 화학)
박승균(18, 영어)	임재준(21, 지학)	최광길(21, 물리)

#### 경기지부

최광렬(10, 국어) 김철수(10, 물리) 방재선(13, 화학)



최광길(21, 물리) 박의상(22, 교육) 홍기섭(22, 화학) 최기학(32, 물리) 이영직(33, 물리) 진종하(34, 불어)  
 오병복(23, 수학) 안대환(24, 불어) 김창호(27, 지학) 전영택(34, 물리) 윤석은(34, 지리) 신경희(35, 교육)  
 신현대(27, 일사) 류재황(28, 물리)

**대전지부**

이보륜(1, 물상) 장진(1, 수학) 윤여창(5, 수학)  
 김순량(7, 물리) 류영운(9, 물리) 조성운(10, 국어)  
 송해영(10, 화학) 오영두(11, 국어) 최봉수(12, 물리)  
 최영환(12, 국어) 최재석(14, 영어) 김영광(15, 생물)  
 김선희(15, 지리) 송운현(15, 일사) 이협주(16, 지리)  
 이만환(18, 물리) 최대우(18, 체육) 최화중(19, 일사)  
 이상귀(19, 교육) 이현세(19, 지리) 홍상순(19, 수학)  
 손인환(19, 체육) 양낙진(20, 교육) 정호진(21, 지학)  
 임봉수(23, 일사) 유의규(24, 영어) 김현규(27, 수학)  
 이건희(28, 수학) 한상훈(28, 교육) 이항로(30, 지학)  
 오석진(31, 영어)

**충남지부**

이보현(1, 국어) 이형주(3, 국어) 김일배(4, 물상)  
 성경재(5, 수학) 윤종환(7, 물리) 황규태(7, 교육)  
 박순규(8, 물리) 박영수(9, 물리) 박성규(11, 국어)  
 이강현(11, 물리) 이동직(11, 화학) 오후진(13, 수학)  
 이천호(14, 물리) 강숙자(14, 화학) 이극래(14, 국어)  
 홍욱기(14, 국어) 유준호(14, 국어) 홍종현(14, 국어)  
 오성해(14, 영어) 오동욱(15, 역사) 최영완(16, 체육)  
 김길현(17, 영어) 김규환(17, 국어) 김종태(17, 화학)  
 강홍구(18, 국어) 박용길(18, 가정) 신통철(18, 교육)  
 조동호(19, 체육) 박성건(19, 화학) 김금일(19, 수학)  
 백성기(19, 일사) 서영석(21, 역사) 소선섭(21, 지학)  
 지희순(21, 영어) 최석원(21, 지학) 강변륜(21, 국어)  
 한장석(22, 국어) 김문원(22, 물리) 조재영(22, 수학)  
 임순택(22, 교육) 이명호(22, 물리) 윤용혁(23, 역사)  
 이광규(23, 불어) 김성수(23, 국어) 임재희(24, 충남)  
 류호상(24, 불어) 오선규(24, 영어) 박종호(24, 물리)  
 김종현(24, 지학) 홍재호(24, 교육) 이창우(24, 수학)  
 신희자(25, 교육) 임병빈(25, 영어) 김정수(25, 체육)  
 김영유(25, 물리) 김진택(25, 일사) 이상규(25, 지학)  
 최원희(26, 지리) 김기수(26, 체육) 이재갑(26, 체육)  
 류지욱(26, 물리) 이동우(26, 지학) 황정섭(26, 체육)  
 황우배(27, 일사) 유순식(27, 미술) 최건수(27, 교육)  
 최기성(27, 미술) 김보희(28, 독어) 류해일(28, 화학)  
 이달우(28, 교육) 김은자(28, 국어) 김인수(28, 화학)  
 한승록(28, 국어) 조이연(30, 생물) 남정찬(31, 화학)  
 이현복(31, 수학) 우길동(31, 체육) 가권순(31, 일사)

**전북지부**

이재택(10, 생물) 김중열(10, 국어) 안백옥(11, 화학)  
 김중울(12, 생물) 김병원(14, 물리) 황덕규(14, 화학)  
 진교운(15, 지리) 김병남(17, 화학) 이웅숙(18, 국어)  
 정규운(19, 지리) 나장균(19, 수학) 조성초(20, 체육)  
 김치중(22, 영어) 김홍근(22, 교육) 임윤수(22, 영어)  
 한명택(23, 국어) 강호성(23, 수학) 이문수(25, 수학)  
 박희석(25, 독어) 정인섭(26, 독어) 홍성도(27, 물리)

**광주·전남지부**

이병문(11, 국어) 공진영(11, 물리) 박종일(11, 화학)  
 배석남(13, 국어) 문동렬(13, 국어) 윤남수(14, 화학)  
 김봉수(14, 화학) 박천진(16, 교육) 박종연(18, 영어)  
 윤정근(19, 국어) 오병균(19, 수학) 양형민(19, 국어)  
 이재운(20, 수학) 박형빈(20, 수학) 김은수(21, 국어)  
 허창배(21, 교육) 심홍식(22, 영어) 한영식(22, 국어)  
 김성도(23, 지학) 양희원(23, 교육) 선득래(24, 독어)  
 정성기(25, 지리) 김순란(25, 국어)

**경북지부**

채수창(14, 물리)

**대구지부**

김태원(11, 국어)

**부산지부**

오성기(15, 체육) 장호영(22, 지학) 정광모(28, 수학)

**울산·경남지부**

임중빈(15, 물리) 정선태(26, 체육)

**제주지부**

김덕창(9, 생물) 강재보(10, 화학) 김영돈(16, 체육)  
 변공익(17, 국어) 임상용(18, 체육) 김응표(21, 화학)  
 오시봉(22, 수학) 진군선(24, 교육) 홍성운(35, 불어)

**부설과정**

김영위(최고경영자, 1기) 류예수(최고경영자, 1기)  
 윤장근(최고경영자, 3기) 성기창(최고경영자, 4기)  
 김영민(최고경영자, 4기) 장대성(최고경영자, 5기)  
 이복순(최고지도자, 3기) 김무호(최고지도자, 4기)  
 김종현(최고지도자, 4기) 백용자(최고지도자, 7기)  
 권혁만(최고지도자, 8기)  
 김성자(최고농업경영자, 여성2기)



# 동문들과 함께 한 5박 6일간의 바이칼호 여행

총동창회에서는 동문들의 화합을 도모하고 모교와 동창회 발전의 새로운 계기를 마련하고자 2차에 걸쳐 시베리아 횡단 여행을 계획하여 추진하였다.

1차(6/20~6/27)에 이어 2차(7/24~7/29)여행도 무사히 다녀왔으며 2차 여행의 이모저모를 정리하였다. (정리: 김영유 사무총장)

## 출발하면서 ...

지난 7월 24일 동창회에서 주관하는 시베리아횡단 2차 여행은 참석 인원이 14명으로 1차 때의 22명에 비해 적었지만 가족처럼 화기애애한 분위기 속에서 출발하였다. 오후 3시 인천공항을 출발한 하바롭스크항공 H8 302편은 2시간 30분 만에 러시아 극동의 중심지 하바롭스크공항에 도착하였다. 이어 국내선으로 갈아 타고 3시간 30분을 더 비행한 후 중앙아시아 중심에 위치한 이르쿠츠크 공항에 도착하였다.

## 이르쿠츠크와 바이칼호

이르쿠츠크 지역은 러시아 동부의 최대 교육 및 과학 도시로 러시아 과학 아카데미 시베리아지부 산하에 여러 연구소가 집결되어 있다. 또한 비교적 경제가 발전한 지역으로 11개의 유전(총 2억 6천만톤의 석유)과 다량의 가스(86억 9천만 $m^3$ )를 보유하고 있다. 시내에는 바이칼 호수의 근원인 앙가라강이 도시를 끼고 흐르고 있어 경치가 아름답고, 나무가 많으며 7월의 기온은 섭씨 25도 정도로 아주 상쾌하였다. 그리고 시내에는 1852년 페테르부르크에서 일어난 데카브리스트 난을 주도한 귀족들이 유배되어 살던 집인 데카브리스트 기념관을 비롯한 수 많은 유적들이 있다.

바이칼 호수는 이르쿠츠크시 외곽에 위치하며 시베리아의 진주로 불리우며, 최대수심 1,742m, 최대폭 79km, 수면면적 31,500 $m^2$ 으로 세계 담수의 1/5를 담고 있으며 호수 자체의 아름다운 경관과 주위에는 침엽수림대인 타이거 지대가 끝없이 펼쳐져 있다. 또한 바이칼 호수는 오염이 되지 않아 물을 그냥 식수로 사용하고 있으며, 호수 수심



◀ 바이칼호수를 배경으로



◀ 이르쿠츠크 볼의 요새 앞에서

1시간 정도 정차하여 관광객 모두가 밖으로 나가 다양한 경험을 하도록 배려한다. 이 열차에는 Victor Ivanov라는 가이드가 탑승하여 마이크를 들고 정차와 출발을 안내해 주었다. 이르쿠츠크대학의 경제학부 교수라는 이 가이드는 여름방학을 맞아 아르바이트로 이 일을 하고 있다고 했다. 그

200m 깊이에 있는 물은 수많은 미네랄 성분을 포함하고 있어 앞으로 이 심층수를 수출할 계획이라고 한다. 그리고 호수에는 오몰(우리나라 콩치와 비슷한 생선)이 풍부하여 호수 주위 어디를 가도 이 생선을 팔고 있었다. 우리 일행도 호수를 돌아보는 배 위에 오몰을 안주 삼아 여러 병의 보드카를 비웠다.

우리 일행은 바이칼호 근처의 통나무 집에서 1박을 하면서 러시아 전통 사우나인 반야를 체험하였다. 이곳 어디에서나 볼 수 있는 자작나무로 만든 숲으로 불을 지펴 돌을 달구고 이 돌에 물을 뿌려 엄청난 수증기를 발생시키고 이 수증기 속에 들어가 3분 정도 있으면 온 몸에 땀이 비오듯 쏟아진다(이때 자작나무 생가지로 몸을 치면 나무 향이 은은히 진동한다). 땀을 흘린 후에는 바로 옆에 있는 바이칼 호수의 찬 물속에 들어가면 그야말로 신선이 된 듯 몸이 가벼워짐을 느낄 수 있다.

이번 여행에서 기억에 남는 추억은 바이칼호 주위를 달리는 환바이칼 열차를 탔던 일이다. 바이칼역에서 슬라비앙카역까지 약 120km 거리를 8시간에 달리는 무지무지하게 느린 열차를 탔다. 이 열차는 시속 20~30km 정도로 달리다가 경치가 좋은 곳이면 어디든지 멈춰 짧게는 20분 길게는

곳 교수 봉급이 우리 돈으로 월 10만원정도이고 아르바이트를 통해 버는 돈이 월급보다 훨씬 많다고 한다. Ivanov 교수는 영어와 일본어에 능통하고 보드카를 잘 마시며 관광객 모두를 편하게 해주는 맘씨 좋은 아저씨였다.

▶ 시베리아 횡단열차가 정차하는 역에서 특산물을 파는 모습(슬라비앙카 역)







◀ 러시아 전통결혼식을 마친 하객들과 함께  
▶ 콘바이칼 열차기 경치좋은 호수 앞에서  
정차할 때 호수를 배경으로...



## 돌아오는 여정

이르쿠츠크에서의 모든 일정을 마치고 하바로스크행 국내선 비행기에 몸을 실었다. 이곳을 둘러보니 아직까지 관광인프라가 미비되어 있고 사회주의 체제의 경직성과 불편함이 많았지만 자연의 숨결만은 때 묻지 않고 살아 숨쉬는 무한한 가능성의 도시라는 느낌을 갖게 되었다. 다행히도(?) 기상 상태가 좋지 않아 우리가 탄 비행기는 목적지를 변경하여 사할린공항에 불시착 하였다. 그 곳에서 4시간을 머무르면서 한민족의 한이 서려있는 땅! 사할린의 모습을 훑어보는 소독이 있었다. 기상이 좋아진 후 하바롭스크를 거쳐 인천으로 돌아왔다

비록 짧은 여정이었지만 함께 했던 동문님들(특히 힘들고 어려운 일을 맡아 준 성환고 권처경 선생님), 명예회원이신 학내 교수님들(최병익 교수님, 김성민 학장님, 최종욱 교수님)과 사모님들, 학부모 대표로 참석하여 여행 내내 웃음을 선사해 주신 김진욱 상무님(삼하조경) 내외분, 인문사회과학대학 장현준 실장님 내외분께 심심한 감사를 드린다. 또한 여행경비 일부를 협찬해 주신 케이투어 권중훈 동문님(31회, 독어)께도 감사를 드린다.

이번 여행은 동문간의 우의를 다지고 모교와 동창회 발전을 위한 건설적인 의견들을 나누는 뜻깊은 여정이었다.

### 동문과 함께하는 여행!!!

- ▶ 내년에도 동문여러분들을 모시고 알찬 여장을 계획할 예정입니다.
- ▶ 여행에 필요한 모든 준비는 개인부담입니다.
- ▶ 여행은 권중훈 동문(31, 독어:케이투어 대표)의 협조로 추진됩니다.

### 시베리아전문여행사 (주)케이투어

대표이사 권 중 훈(31회, 독어)

<http://www.ktourist.com> / TEL : 02-776-7357~8

주소 : 서울 중구 소공동 91-1 센터빌딩 12층 1202호



▲ 바이칼 호수의 갈매기떼



▲ 시베리아 자작나무 숲



▲ 얼음으로 덮힌 겨울의 바이칼



## 계룡백일주

독특한 전통비법대로 장기간 저온 발효숙성시켜 향긋한 향과 진한 감칠맛이 으뜸으로 임금님께 진상하던 궁중술

(참쌀, 백미, 누룩, 술잎, 진달래, 국화꽃 오미자 등)

※차게 해서 드시면 감칠맛과 은은한 향이 더욱 좋습니다.

①22010601	백일주 700ml × 1병 (도자7병, 술잔 2개/16%)	₩ 20,000
②22010603	백일주 700ml × 1병, 600ml × 1병 (술잔 2개/16%)	₩ 30,000
③22010605	백일주 600ml × 2병(술잔 2개/16%)	₩ 25,000
④22010607	계룡백일주 320ml × 2병 (술잔 2개/16%)	₩ 13,000
⑤82201060	22010601 × 5상자	₩ 62,000

공급처 계룡백일주 대표 지백남 공급공주우체국 Tel(041)855-2014 Fax 855-5125

- 꿈이 있는 어린이의 보금자리 -

# 공주보광유치원

이사장: 조 봉 순  
(최고경영자과정 4기)

주소 : 충남 공주시 신관동 638-20

전화 : (041) 854-2111~2



백만명의 입을 열게한 세스영어



서울특별시 영등포구 당산동5가 9-13 세스빌딩 TEL(02)323-8205

(주)세스넷은 영어교재의 출판, 영어학습지, 영어학원, 원어민영어교육, 인터넷 영어교육, 진화영어대학생을 운영하는 교육벤처기업입니다.

 (주)세스넷  
cesenglish.co.kr



농협, 대한민국 최고  
무디스 신용등급 **A3** 획득!

## 대한민국 금융의 중심에는 농협이 있습니다

농협이 무디스와 국내 신용평가 기관으로부터  
국내 최고 신용 등급을 획득하였습니다.

(무디스: A3, 한신정·한기평: AAA)

한국표준협회 경영시스템 대상 수상 등 대한민국  
대표 은행으로 눈부신 성장을 지속하고 있는 농협!

앞으로 더욱 앞선 금융서비스, 더욱 감동적인  
고객 서비스로 큰 만족을 드리겠습니다.

든든한민족은행  농협  
nonghyup.com